

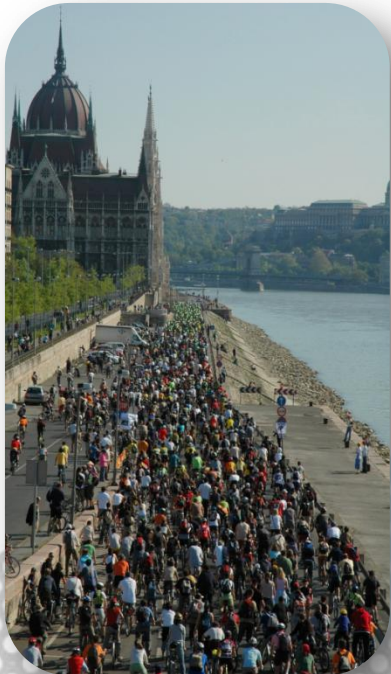
A Magyar Kerékpárosklub

A kerékpáros közlekedés helye és szerepe, a
biztonság



A szervezet

A Magyar Kerékpárosklub a critical mass mozgalom szakmai szervezete



A szervezet

Kik vagyunk?

- A Magyar Kerékpárosklub 2002-ben alakult
- Ma közel 2500 fizető tagja van országsherte
- Nemzetközileg ismert és elismert szervezet, az ECF tagja
- Az ország egyik legismertebb civil szervezete

Mi a célunk?

A Magyar Kerékpárosklub olyan civil szervezet, amely azon dolgozik, hogy a gyors, biztonságos és kényelmes kerékpározás, mint választási lehetőség feltételeit megteremtse.



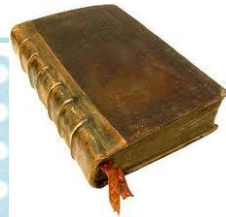
A szervezet

alapköveink

függetlenség



kompetencia



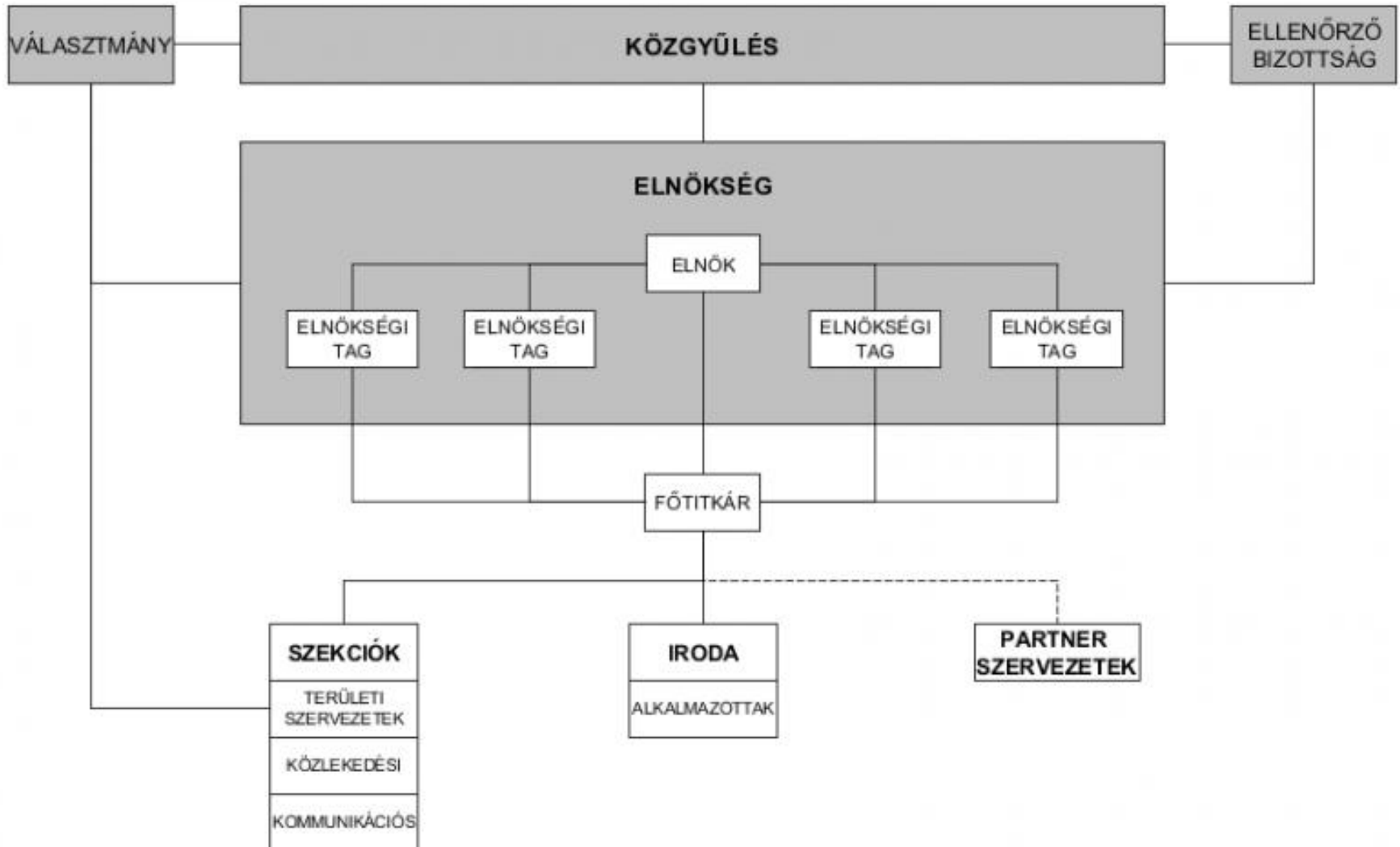
Közösség



partnerség



Felépítésünk



Miből működünk?

1. Egyéni és vállalati tagdíjak

2. Szakmai munka

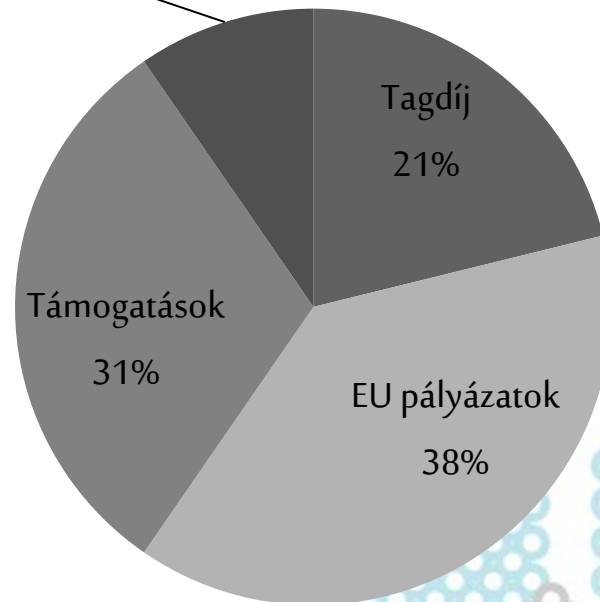
3. Szponzoráció

4. EU alapok

5. Adományok

Szakmai
munka
10%

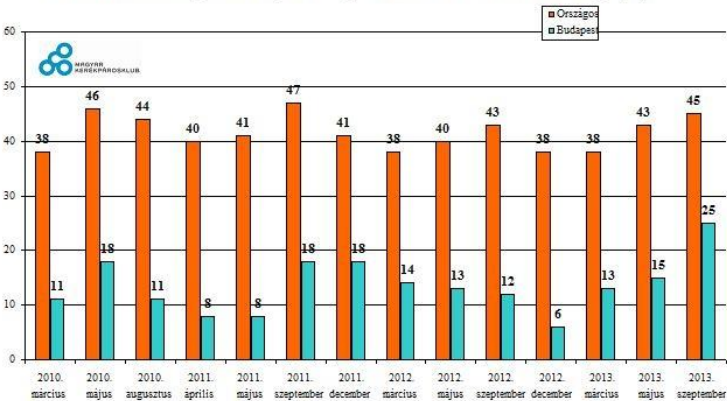
Bevételek 2011



Mit csinálunk?

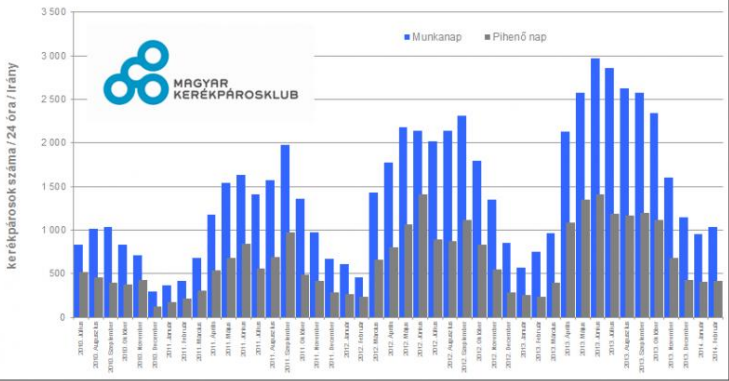
Kutatunk, mérünk

Az adatfelvételeket megelőző 14 napon kerékpárt közlekedési célra használók* aránya (%)



Forrás: a felmérést a Magyar Kerekpárosklub megbízásából a TNS-Hoffmann Kft. készítette (2013. szeptember 13-18. között). Országos N=991, Budapest N=180. Biztat: a megkérdezettek teljes köre.

A Múzeum körúti kerékpársáv átlagos napi forgalma (egy irányban)



Szemléletet váltunk



Közlekedésszakmai munkát végzünk:

- Szakmai konferenciák
- Konzultációk
- Véleményezés
- Együttműködés

Célunk a közlekedésben

- A közlekedés minőségének javítása
- A kerékpározás arányának növelése
- A baleset megelőzése
- A balesetek súlyosságának csökkentése

Mi a közlekedés?

A közlekedés **személyek, dolgok, gondolatok** (információk) rendszeres, szervezett helyváltoztatása

„Személyek között kapcsolat, érintkezés”

=

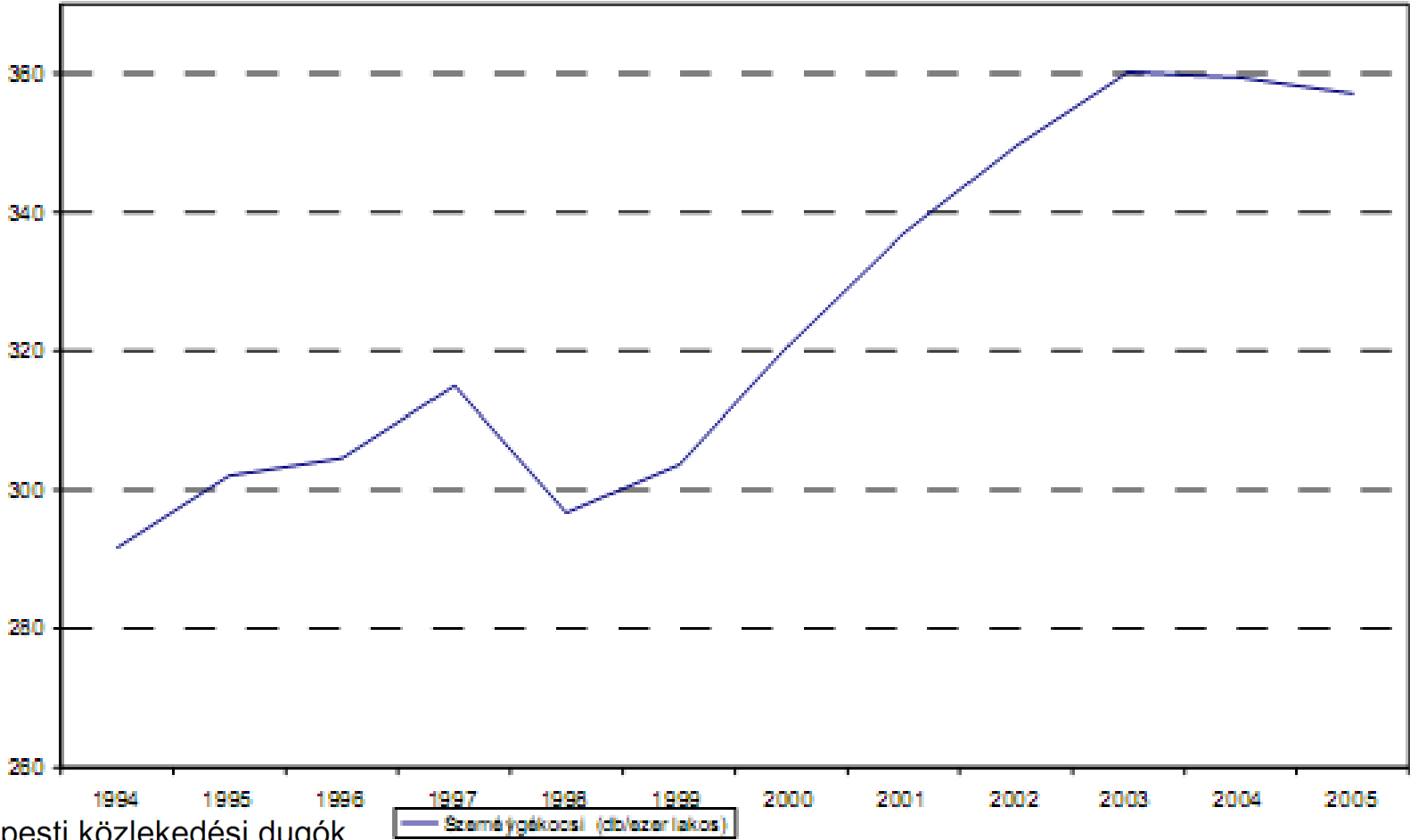
kommunikáció

A szó és jelentése:

Trafik: az olasz traffico: forgalom szóból származik:
Trafikálni: beszélgetni



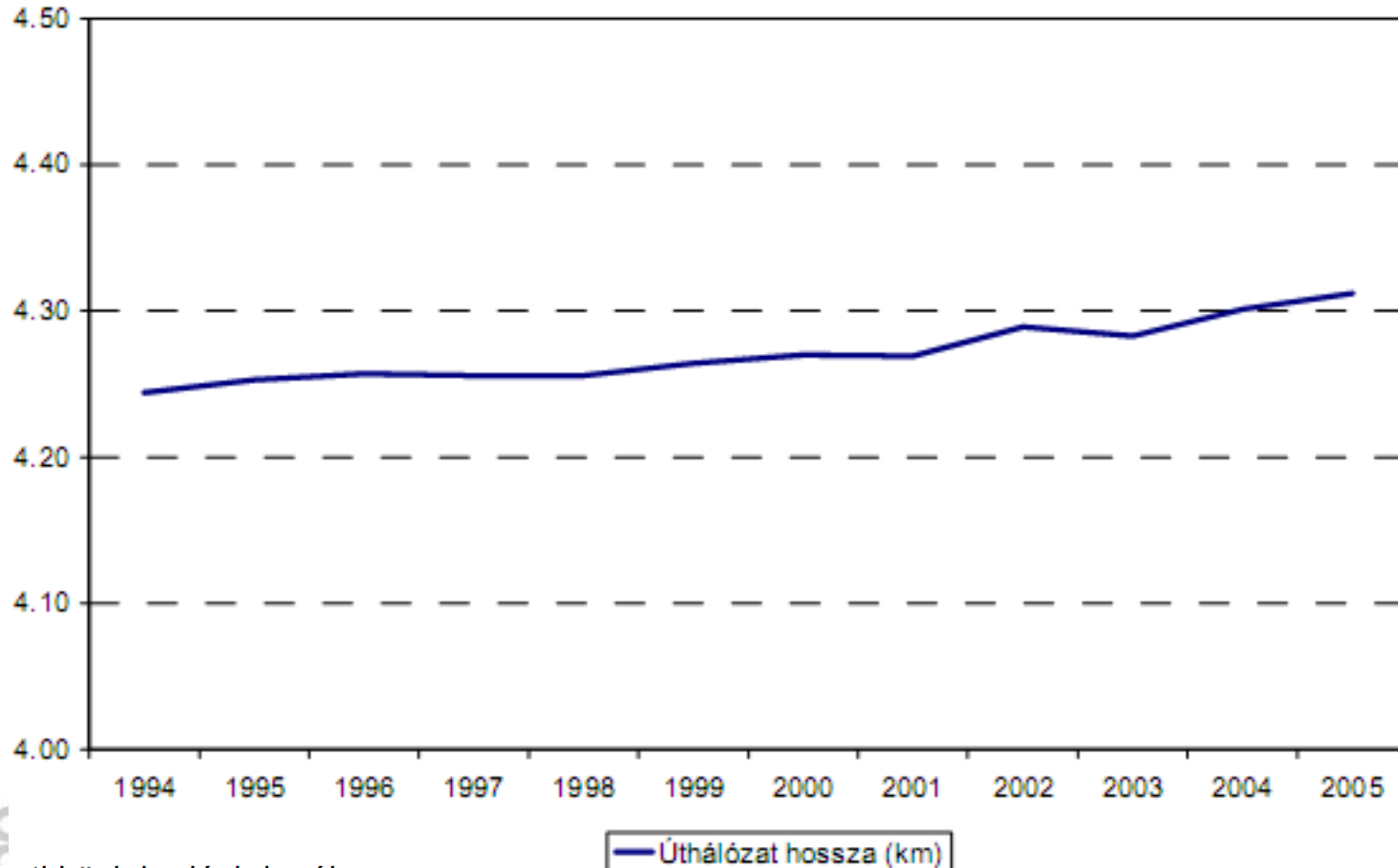
Személygépkocsik száma Budapesten



A budapesti közlekedési dugók okai és következményei

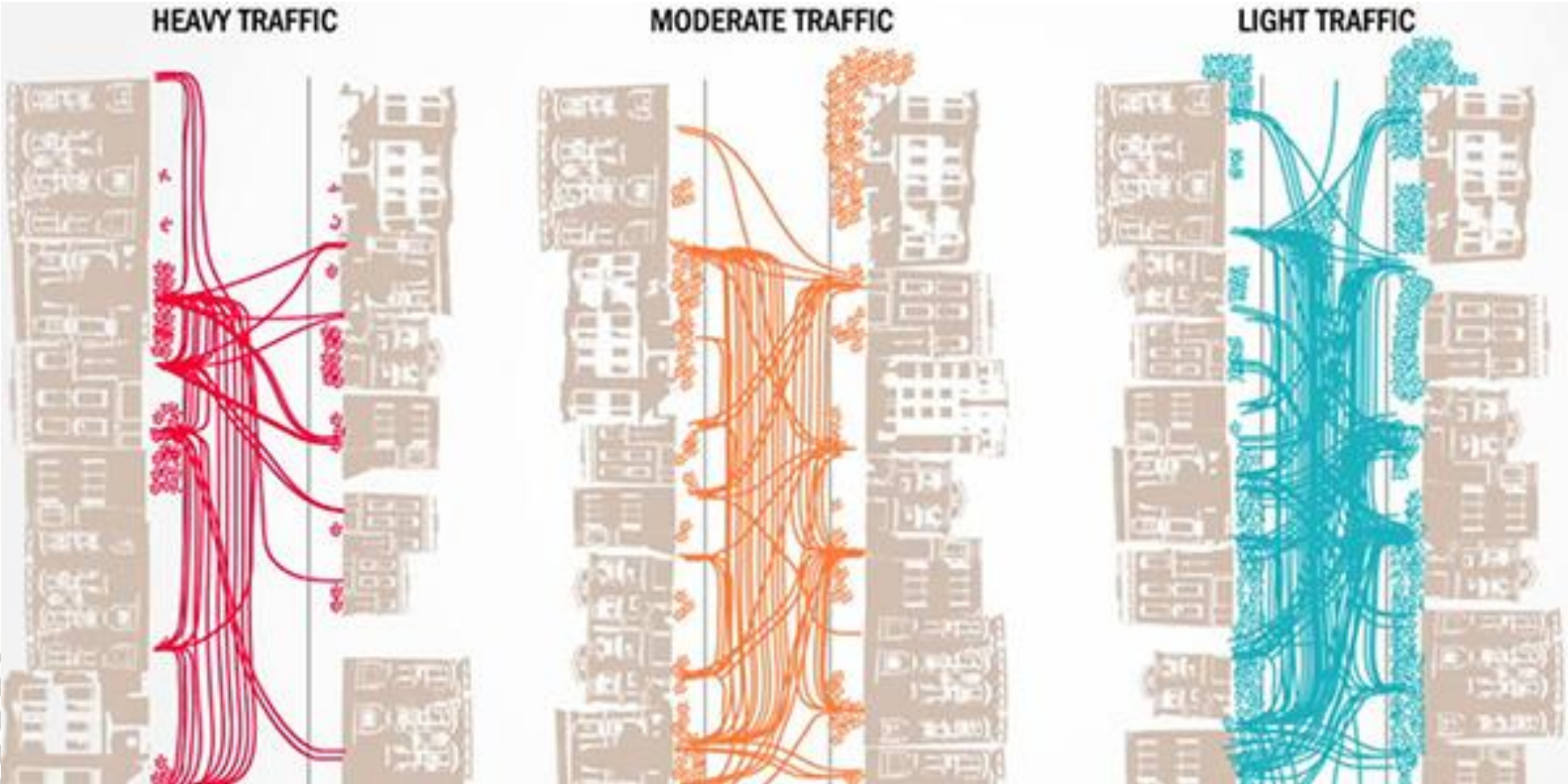
Erhart Szilárd

Utak hosszának változása Budapesten



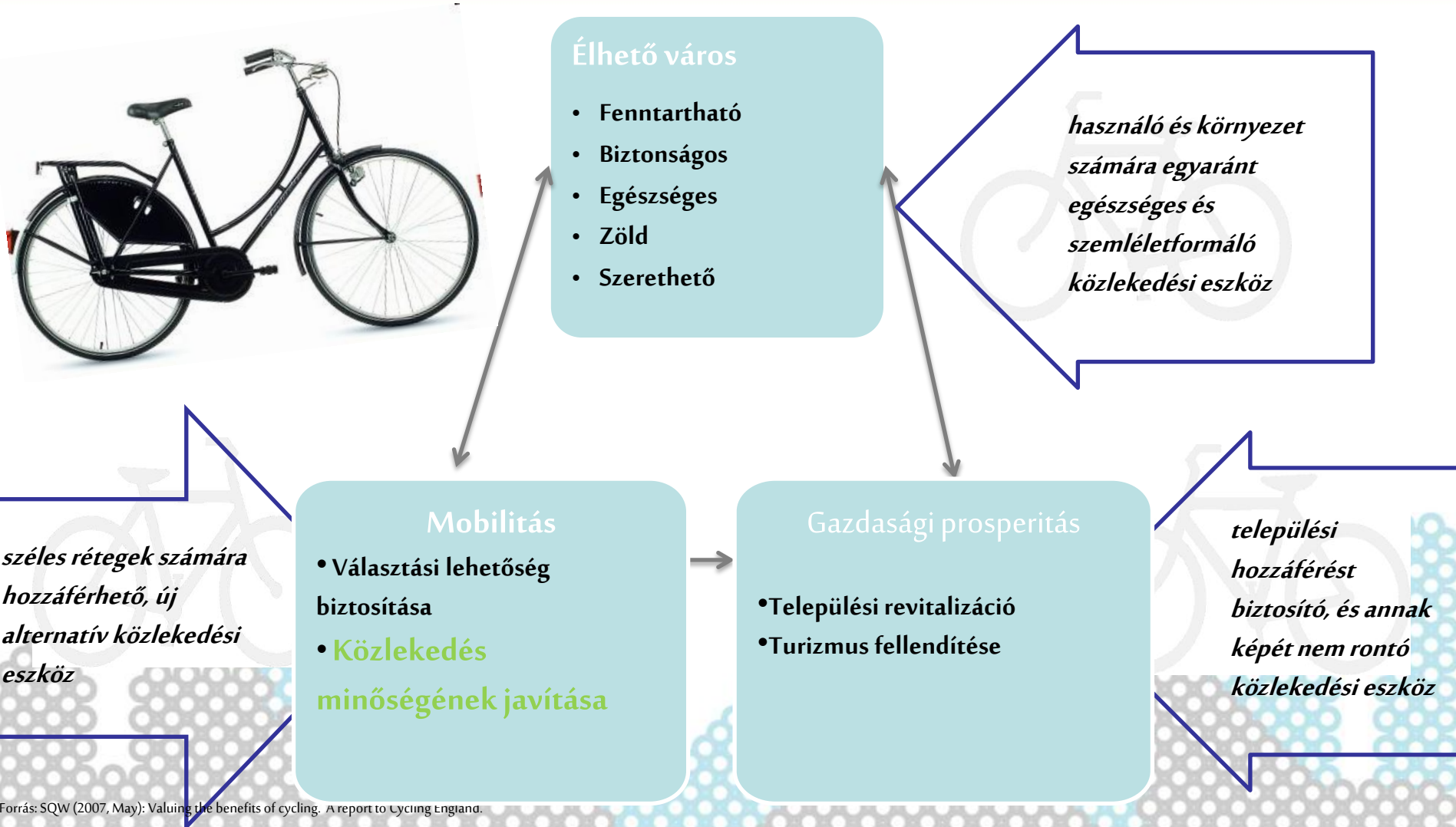
A budapesti közlekedési dugók
okai és következményei
Erhart Szilárd

A közlekedés hatása a kapcsolatokra



Donald Appleyard

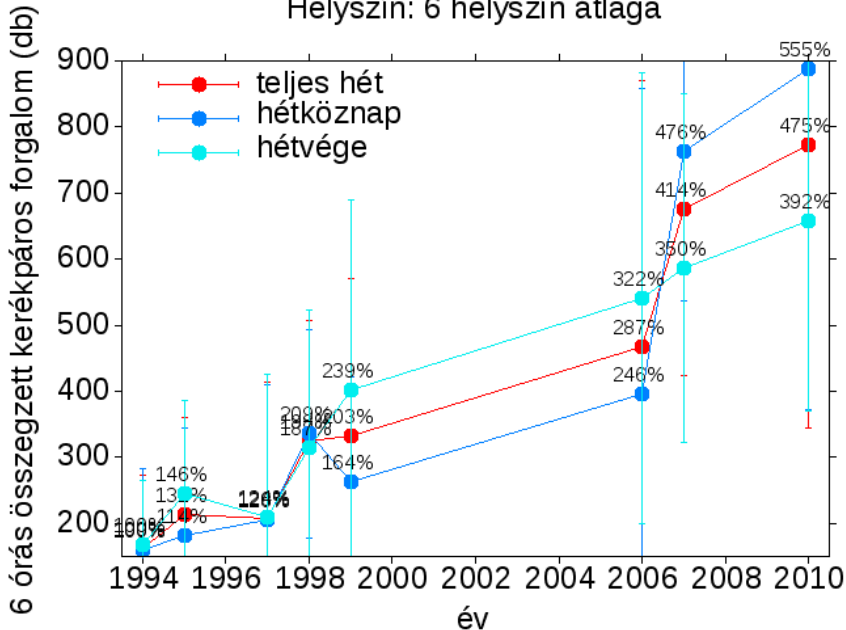
A kerékpár mint megoldás



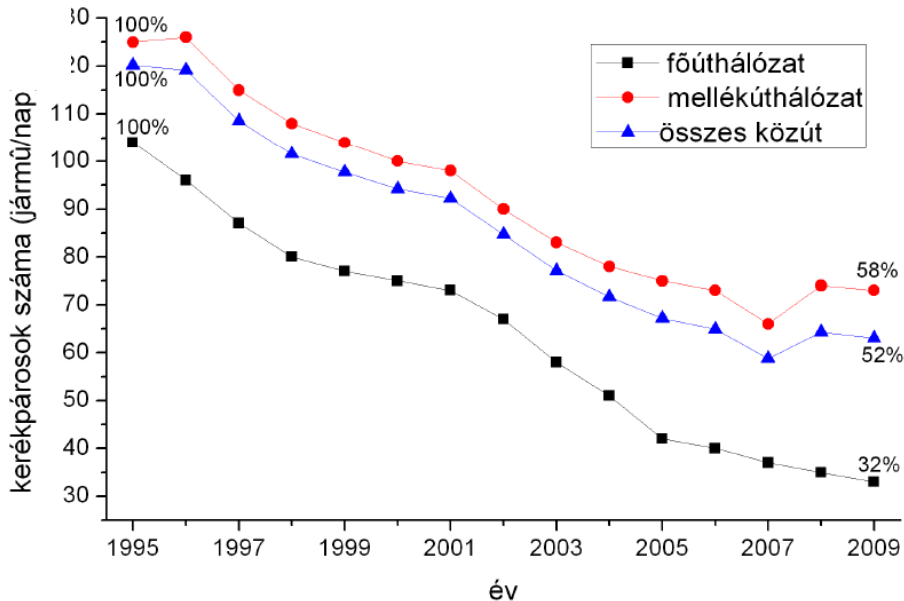


A kerékpározók száma nő

Forrás: Metróber Tervező és Tanácsadó Kft.
Helyszín: 6 helyszín átlaga

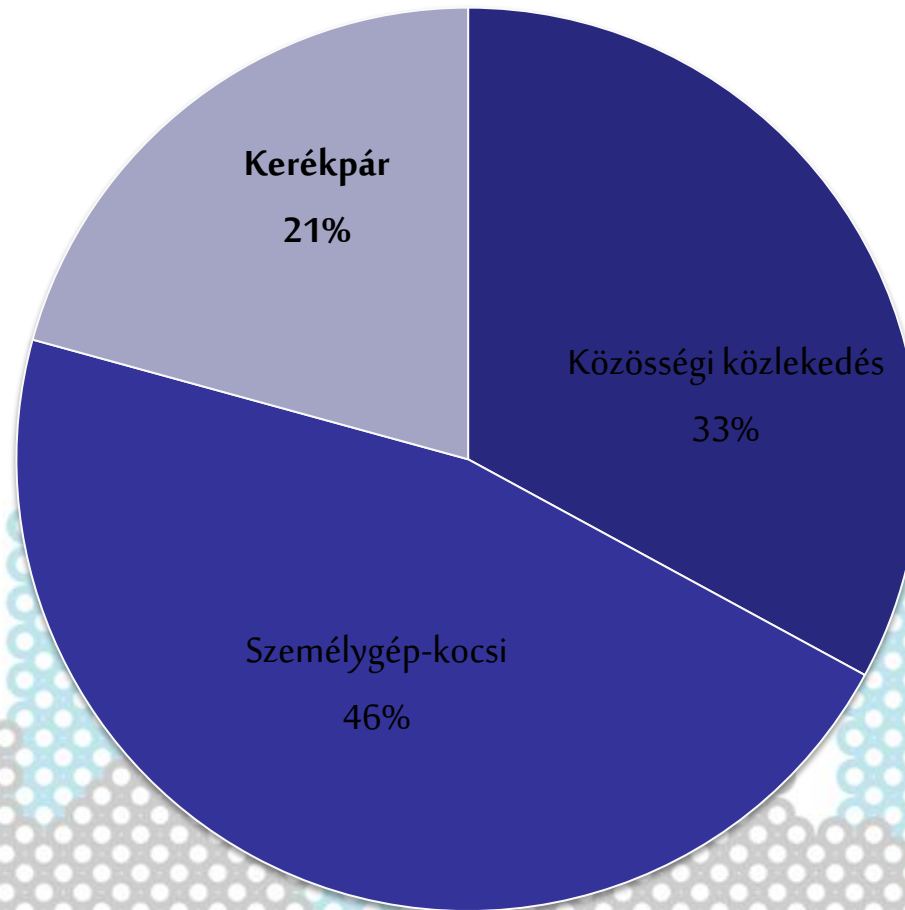


Forrás: Magyar Közút, országos éves átlagos napi forgalom adatok



Járműhasználat

Járműhasználat megoszlása Magyarországon, 2012





Forgalomcsillapítás



Sebességcsökkentés



Konfliktuspontok kezelése, forgalomszervezés



Útpálya újrafelosztása



Önálló kerékpárút építése

Járdán kijelölés

„Kerékpáros úthálózat”

Cél: Mindenholnan mindenhova

Főhálózat- kritériumok.

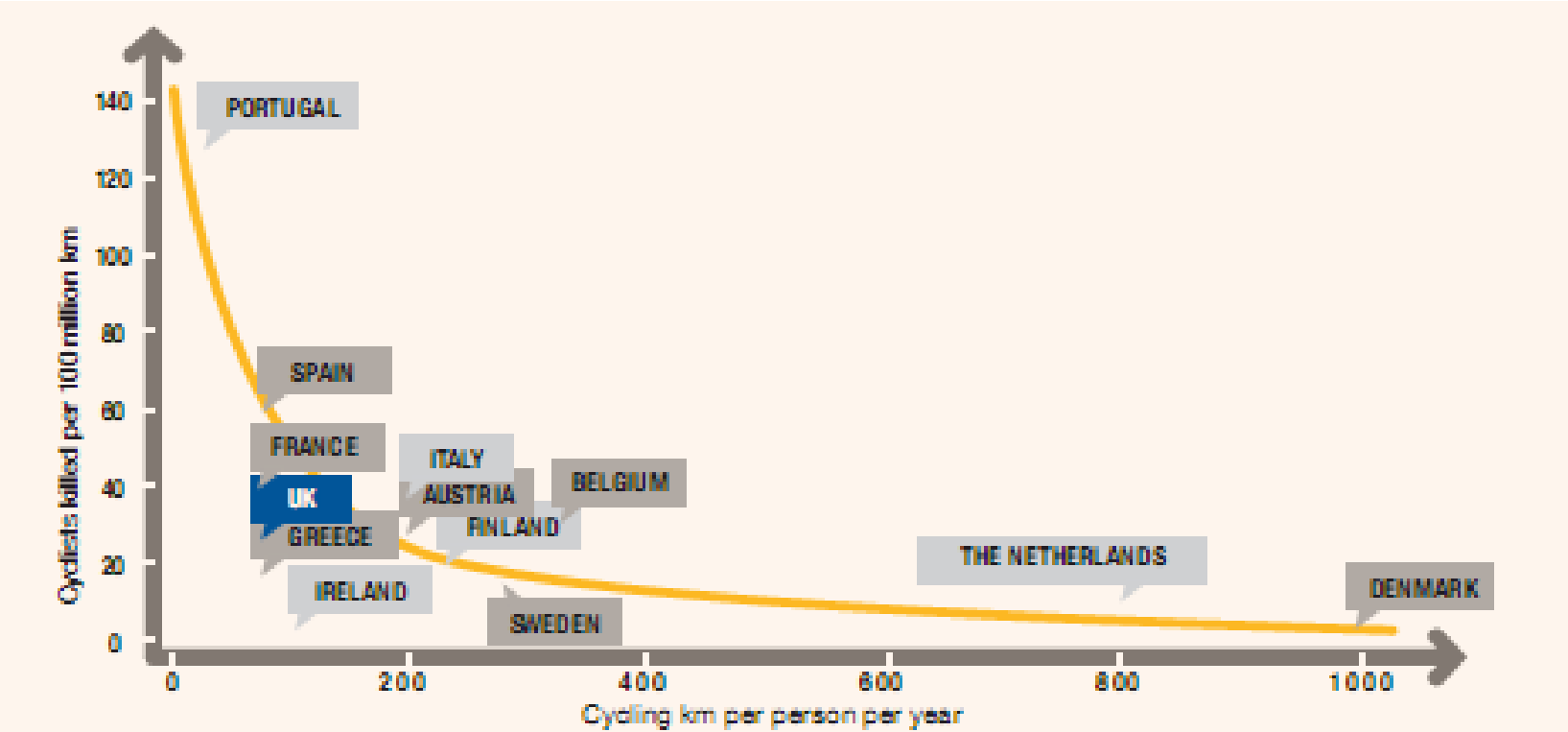
- *városrészek- kerületek közötti kapcsolat biztosítása valamint turisztikai célpontok összekötése,*
- *lehető legrövidebb, közvetlen eljutás biztosítása,*
- *akadálymentes és biztonságos eljutás biztosítása,*
- *nagy kapacitású,*
- *akadálymentes, kevés megállással használható*

Alaphálózat kritériumok

- *Mindenhonnét mindenhova kapcsolatot teremt,*
- *a meglévő úthálózat felhasználásával integrált közlekedést biztosít,*
- *nem zavarja a gyalogos forgalmat,*
- *a lehető legközvetlenebb eljutást biztosítja,*
- *kapcsolatot teremt a főhálózattal,*
- *integrált része a kerékpártárolók hálózata.*

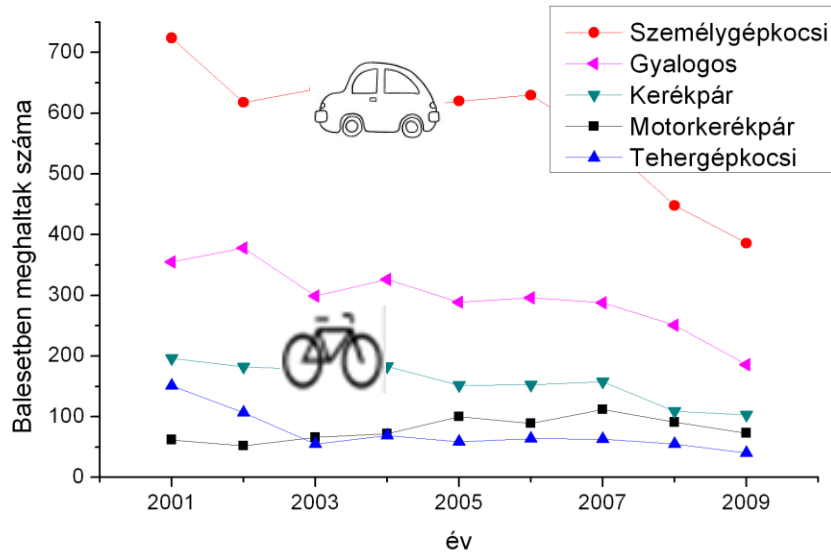
A tervező szerepe a biztonság növelésében

Közös kiemelt feladatunk a kerékpározás elterjesztése: **minél több kerékpár az úton, annál kevesebb baleset.**



Balesetek száma

Forrás: KSH országos baleseti statisztikák

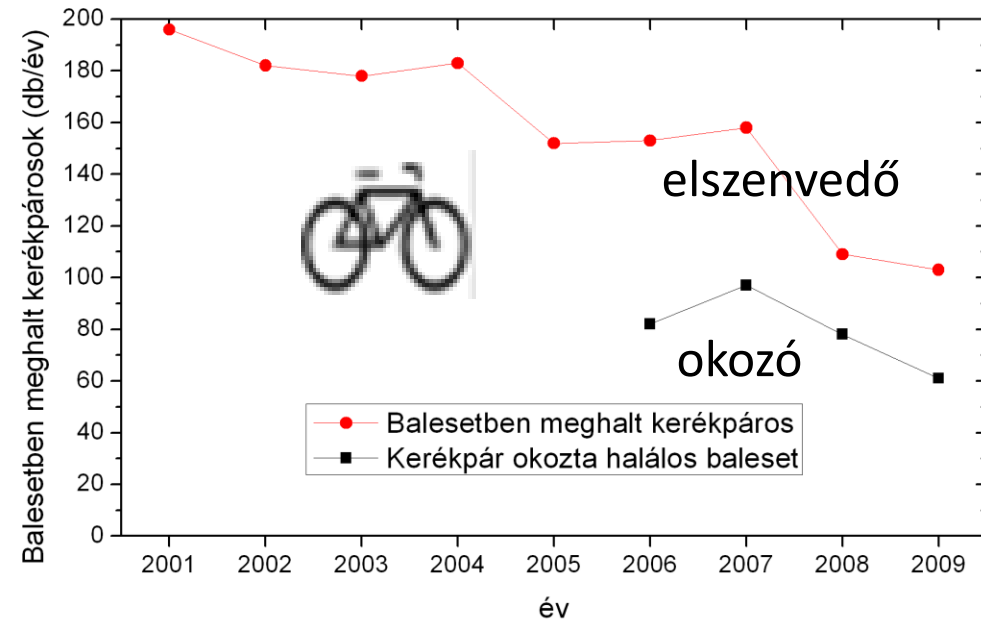


A halálos baleseteket jellemzően nem kerékpárosok okozzák, és szerencsére nem is ők a fő áldozatok.

Halálos balesetek (országos)

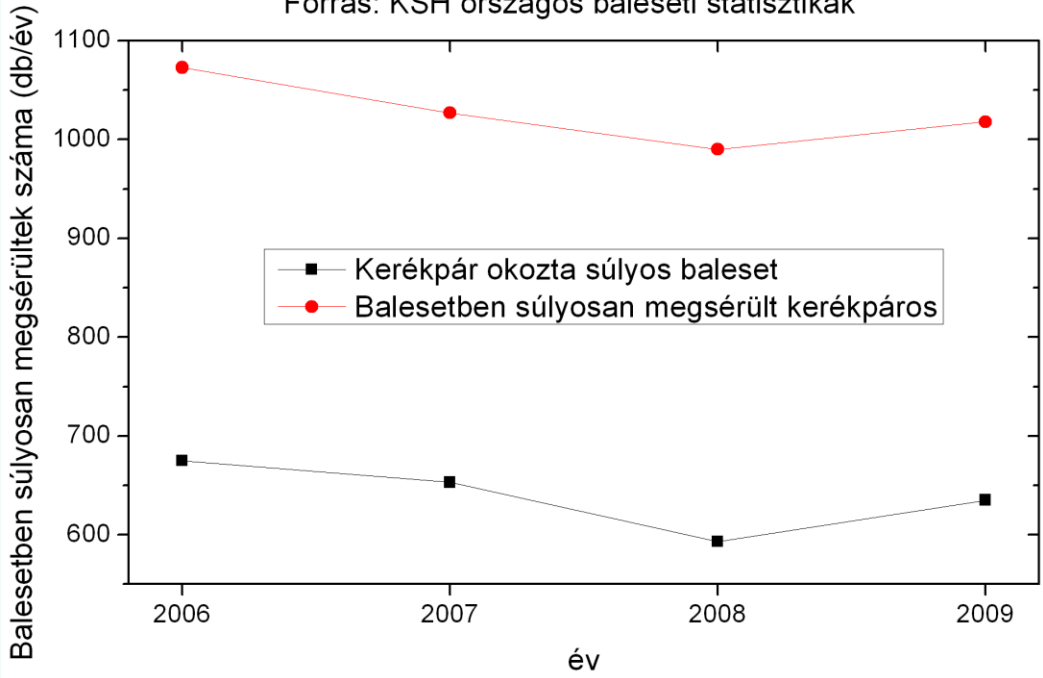
Ahogy nő/stagnál(?) a kerékpárosok száma, csökken a halálos belesetek száma

Forrás: KSH országos baleseti statisztikák

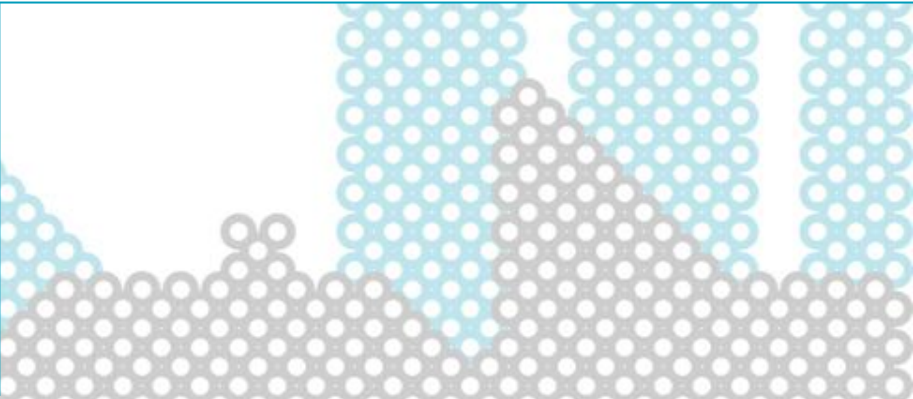
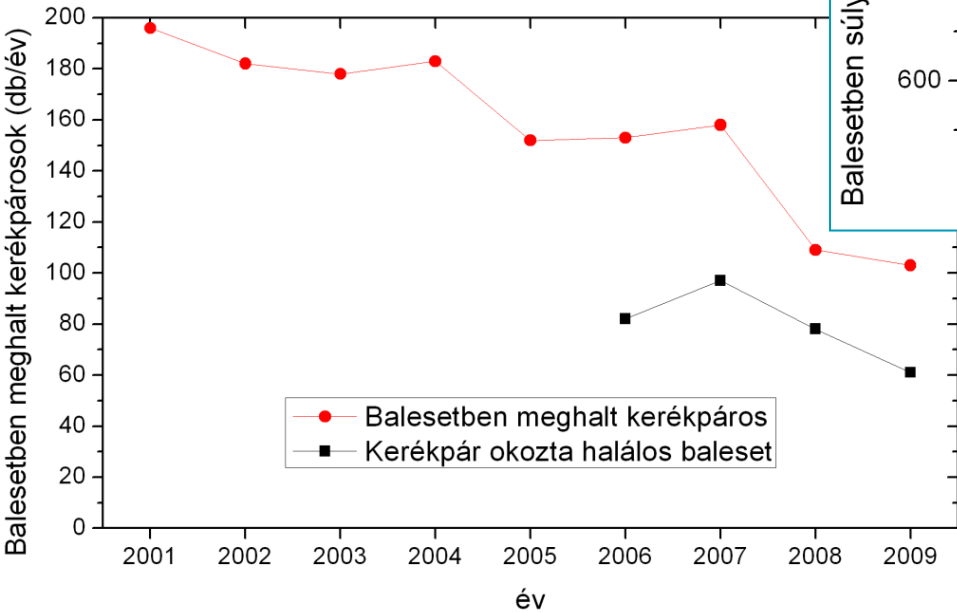


Balesetek száma

Forrás: KSH országos baleseti statisztikák



Forrás: KSH országos baleseti statisztikák



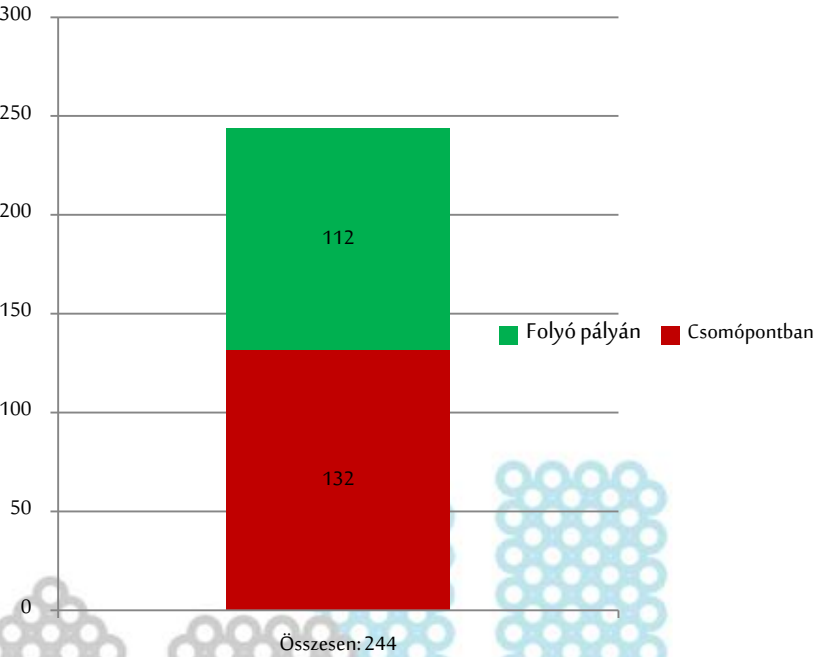
Balesetek okai

- **A közlekedők nem tudnak egymásról**
 - Egyéni láthatóság
 - „Identitás” hiánya
 - A forgalomtechnika
 - Látja, de nem fogja fel: A látás és a percepció összefüggései
- **Nem ismerik egymás tulajdonságait**

Eredmény: **BIZONYTALANSÁG**

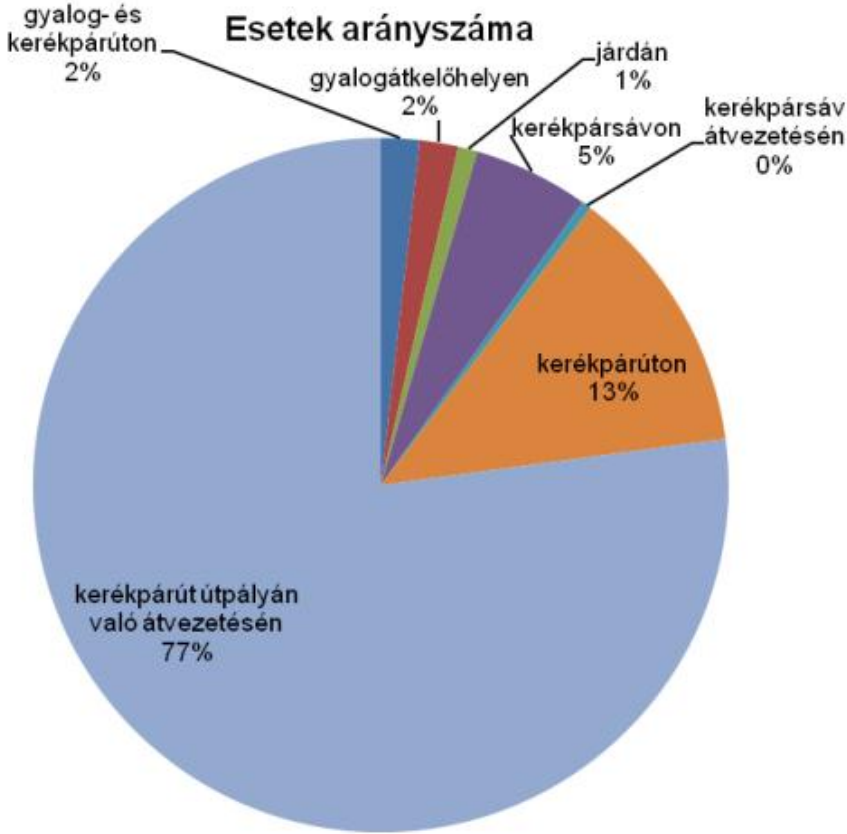
Hol történik a beleset?

Kerekpáros balesetek száma



KTI

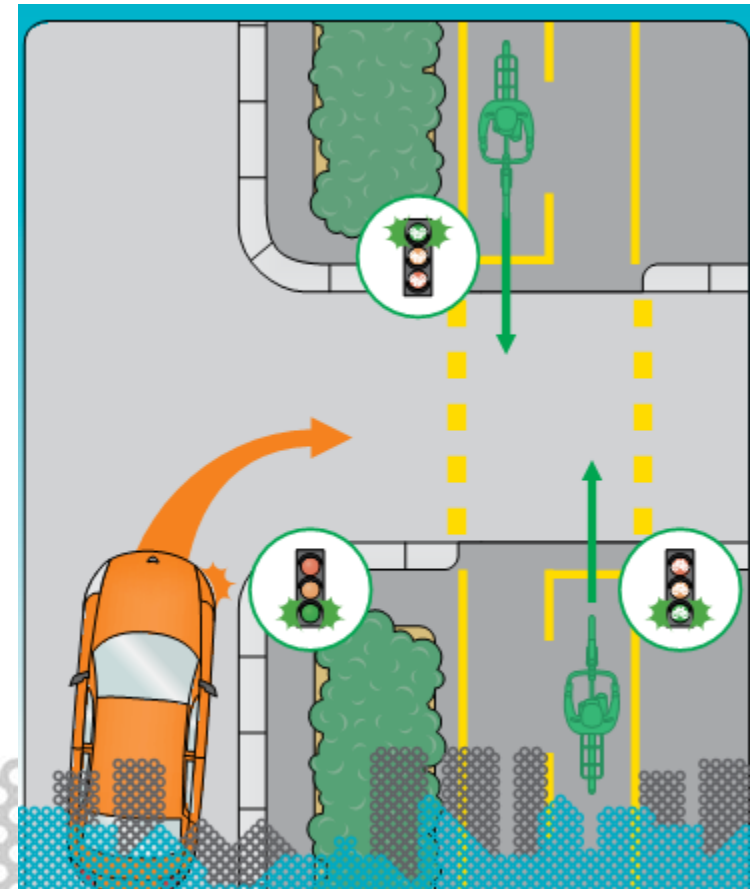
Metrober



Nem látják egymást

Mi a baleset oka?

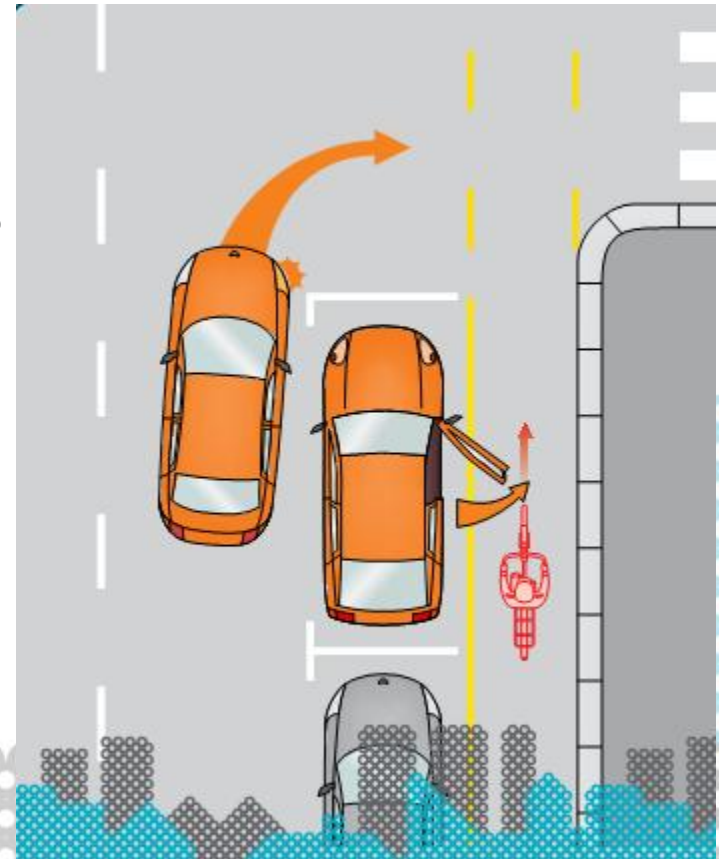
- Rosszul kiépített infra .
 - Műtárgyak, növények takarása?
 - Nem észleli az autós a kerékpárost, nem a megszokott, elvárt helyén van?



Nem látják egymást

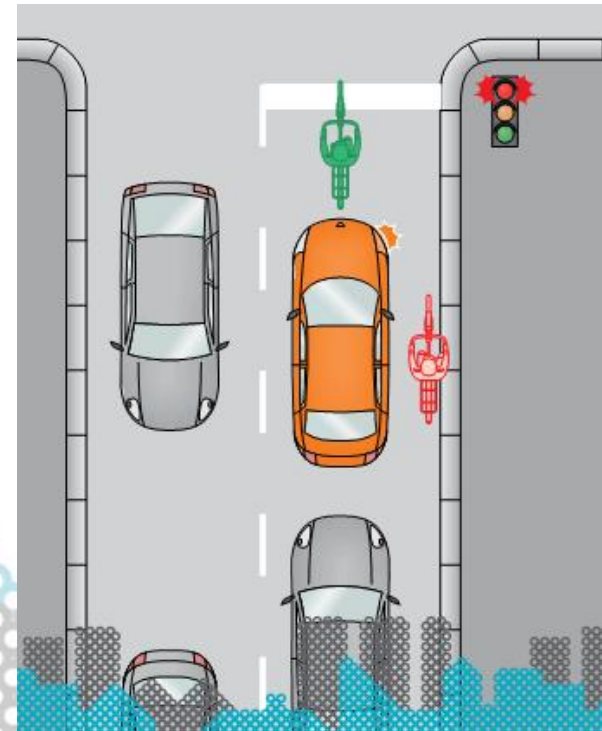
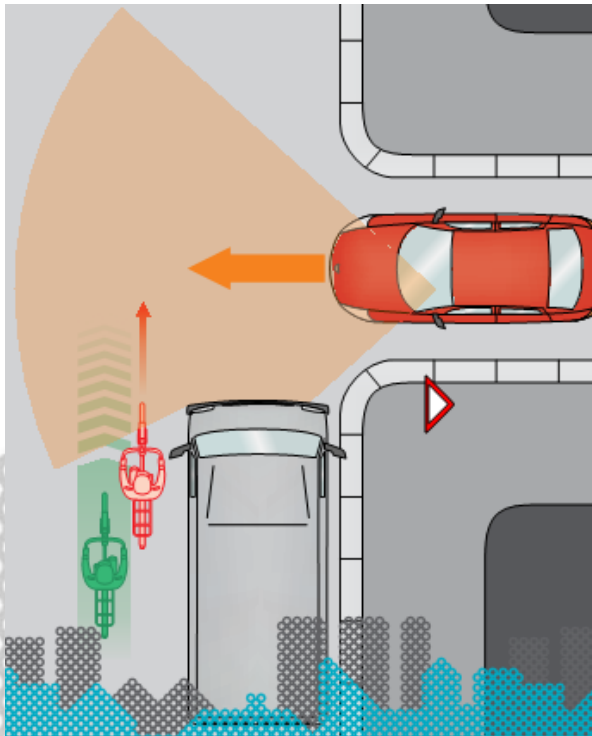
Mi a baleset oka?

- Rosszul kiépített infra
 - Az álló autó takarása.
 - Nem észleli az autós a kerékpárost, nem a megszokott, elvárt helyén van?



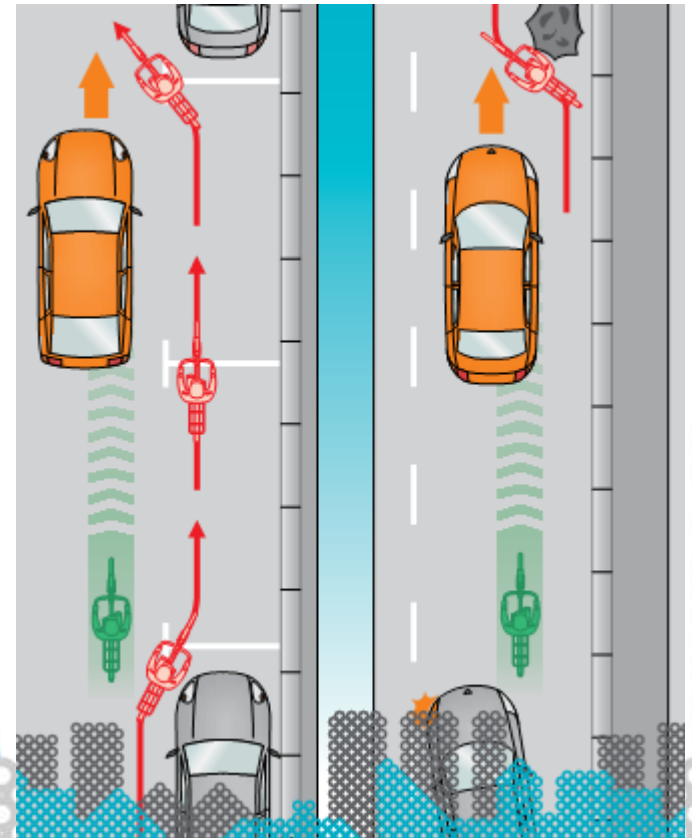
Nem ismerik egymást.

- A kerékpáros a holtteret
- A autós a kerékpáros oldaltávolság-igényét



Hol a helyem?

A nem egyértelműen meghatározott és kommunikált forgalmi helyzet **bizonytalanságot**, balesetet eredményez.



Rendezetlenség=Veszély



A lényeg:

- Soha ne különálló közlekedési módokban gondolkodjunk, hanem azok integrációjában
- Ne kerékpáros létesítményeket tervezzünk, hanem közlekedésit
- A módok prioritási sorrendjét a gazdasági-társadalmi hasznosság alapján állapítsad meg
- A kerékpározás tiltása nem alternatíva



Kérdések, vélemények?



László János

Elnök

Magyar Kerékpárosklub

www.kerekparosklub.hu