



A kerékpáros közlekedés biztonsága

Készítette: Felföldi Péter
Nemzeti Közszolgálati Egyetem
Rendészettudományi Kar

Áttekintés

- Célkitűzés
- Helyzetkép
 - Problémafelvetés
 - Lehatárolások, korlátok
 - Adatforrások
- Jogszabályi háttér

Adatforrások



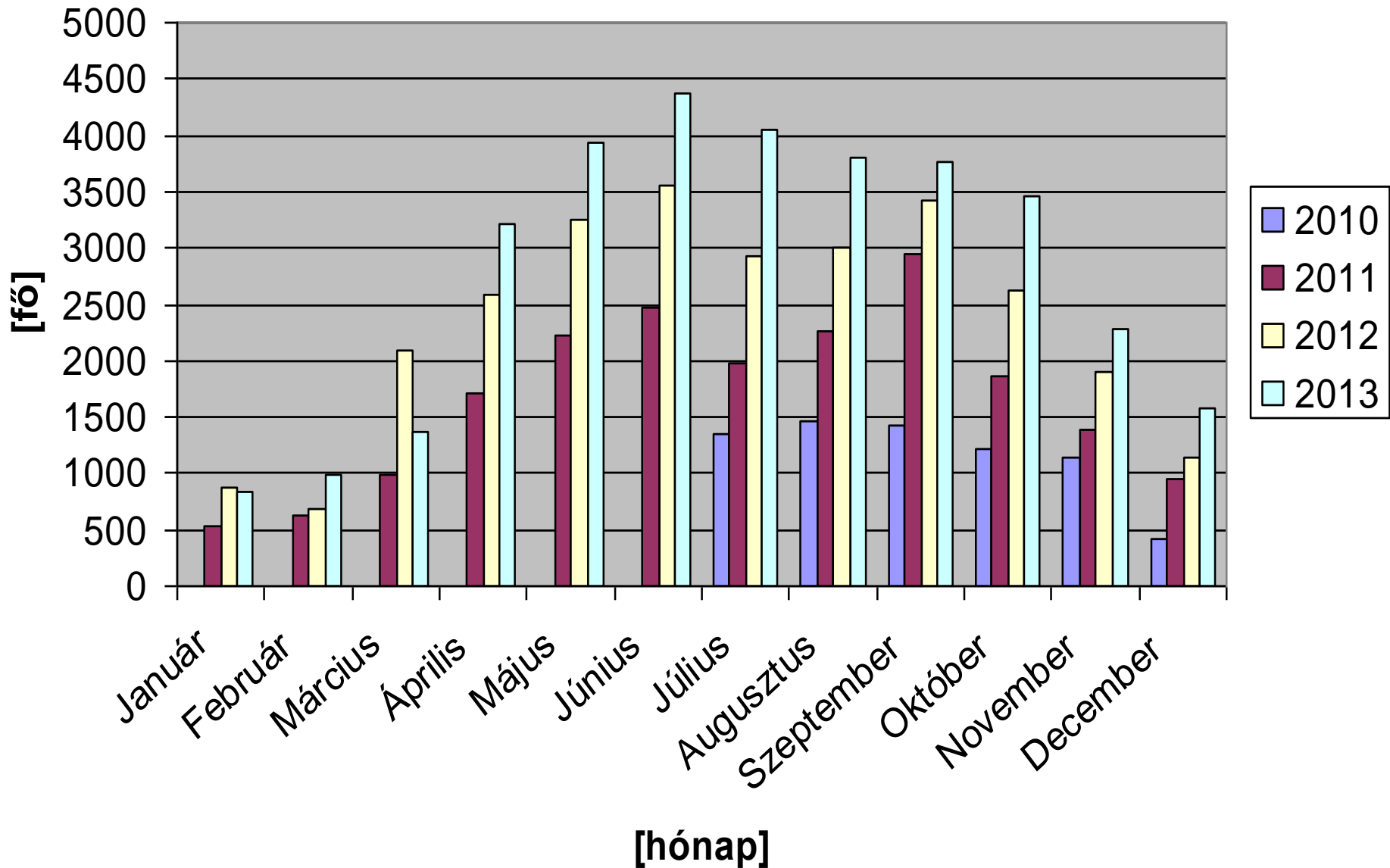
A ~17000 átvizsgált jelentés

Adatforrások

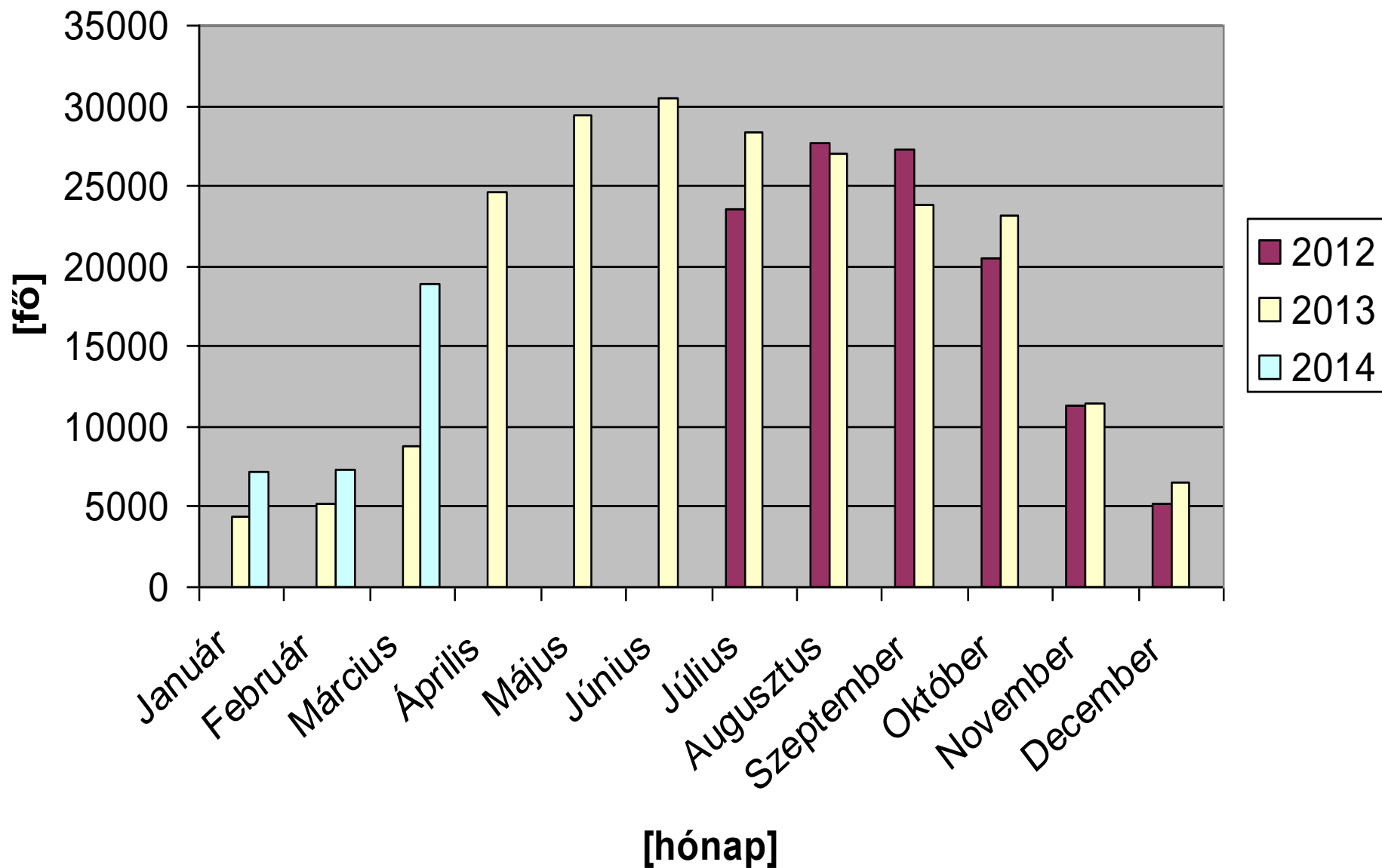
Budapesti kerékpáros balesetek - 2011-2012																		
Esetazonosító	Baleset dátuma	Baleset napja	Baleset időpontja	Baleset helye	Részvevő járművek száma	Baleset okozója	Baleset részese	Meghalt	Súlyosan sérült	Könnyen sérült	Anyagi káros	Kerékpáros neve	Kerékpáros születési dátuma	Kerékpáros kora	Bukósisakot használt	Ittasság	Kerékpáros jogosítványa	Leírás
2011/001	2011-01-06	csütörtök	05:50	1073 Budapest, Eszréb tér. - Rakóczi út	2	Személygépkocsi	Kerékpár		1			Nő	1955-12-31	56	Nem	Nem	n.a.	Az ismeretlen személygépkocsi az Eszréb térben haladott a személynél.
2011/002	2011-01-07	péntek	13:15	1135 Budapest, Szegedi út 39-37.	2	Személygépkocsi	Kerékpár			1		Férfi	1996-12-27	55	Nem	Nem	Nincs	A személynél Szegedi úton haladott Reiller Ferenc u.
2011/003	2011-01-17	hétfő	19:15	1013 Budapest, Ybl Mihos tér 2.	1	Kerékpár	Halál		1			Férfi	1968-02-19	13	n.a.	Nem	Nincs	A kerékpáros a Ybl Mihos terezen haladott a Clark u. felől a Deák u. felé.
2011/004	2011-01-18	kedd	15:30	1051 Budapest, József Attila u. - Sas u.	2	Kerékpár	Személygépkocsi				Igen	Férfi	1952-03-09	59	n.a.	Nem	Van	A kerékpáros a József Attila úton haladott a Sas u. felől a Deák u. felé.
2011/005	2011-01-19	szombat	07:25	1057 Budapest, Margit Hill	2	Kerékpár	Személygépkocsi			1		Férfi	1953-10-01	58	n.a.	Nem	n.a.	A kerékpáros a Margit Hillon haladott a Perleutky új irányba a Kőrös u. felé.
2011/006	2011-01-25	kedd	07:50	1045 Budapest, Bem u. - Istvánffy u.	2	Személygépkocsi	Kerékpár			1		Férfi	1976-11-04	35	n.a.	Nem	Van	A személynél a Bem úton haladott a Rózsa u. felől a Kőrös u. felé.
2011/007	2011-01-27	csütörtök	12:05	1113 Budapest, Böhmér u. - Tarcsay u.	2	Kerékpár	Személygépkocsi			1		Férfi	1972-01-25	39	n.a.	Nem	n.a.	A személynél a Böhmér úton haladott a Tarcsay u. felé.
2011/008	2011-02-08	szombat	09:55	1205 Budapest, Nyáry Pál u. 57/59.	2	Személygépkocsi	Kerékpár		1			Nő	1957-08-13	54	n.a.	Nem	Nincs	A személynél a Nyáry Pál úton haladott a Bányász u. felől a Kőrös u. felé.
2011/009	2011-02-09	szombat	17:55	1052 Budapest, Andrássy út 72. (Szabelló u. felől)	2	Személygépkocsi	Kerékpár			1		Férfi	1975-12-27	36	n.a.	Nem	n.a.	A személynél a Andrássy úton szombatkor haladott a Kőrös u. felé.
2011/010	2011-02-11	péntek	20:30	1237 Budapest, Maros u. 130.	2	Személygépkocsi	Kerékpár		1			Férfi	1989-05-03	52	Nem	Igen	n.a.	A személynél a Maros u. 130. szám elől indulott a 127. szám felé.
2011/011	2011-02-12	szombat	14:05	1123 Budapest, Kégló u. - Városmajor u.	2	Kerékpár	Személygépkocsi			1		Férfi	1991-02-22	20	n.a.	Nem	n.a.	A kerékpáros a Kégló u. - Városmajor u.

...és a belőlük kigyűjtött adatok 1019 soros Excel-táblájának részlete

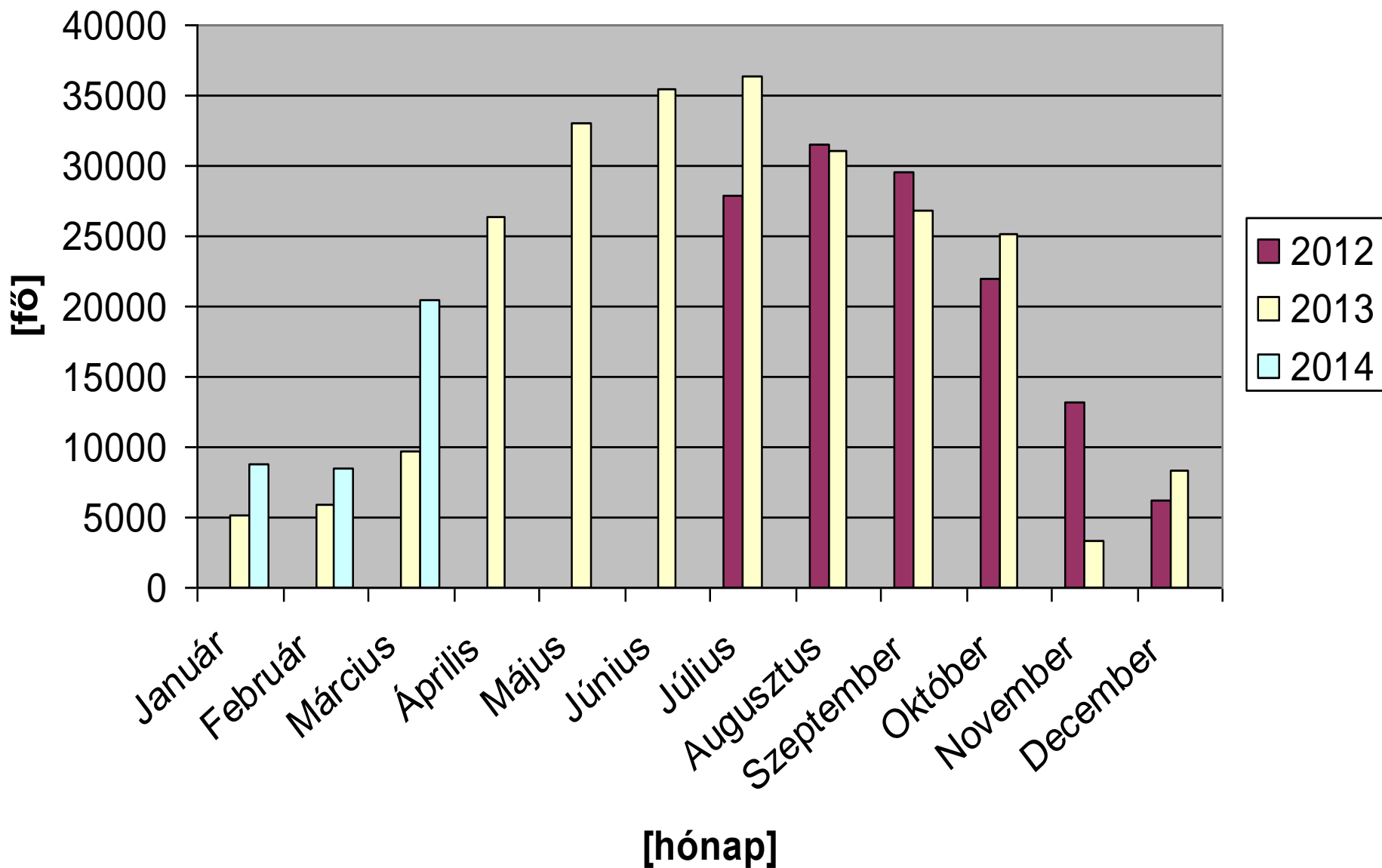
Havi kerékpáros forgalom, Múzeum körút



Havi kerékpáros forgalom, Andrásy út, befelé irány



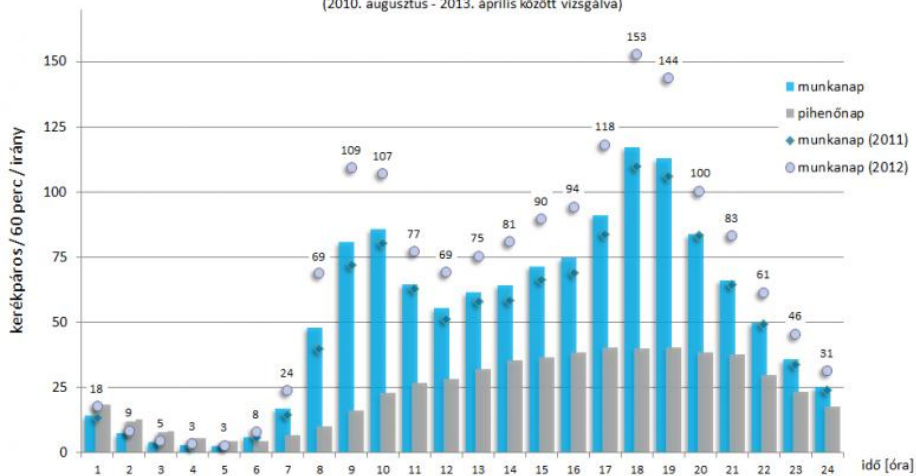
Havi kerékpáros forgalom, Andrásy út, kifelé irány



Forgalomszámlálások és balesetek

Kerékpárforgalom átlagos napi lefolyása a Múzeum körúton

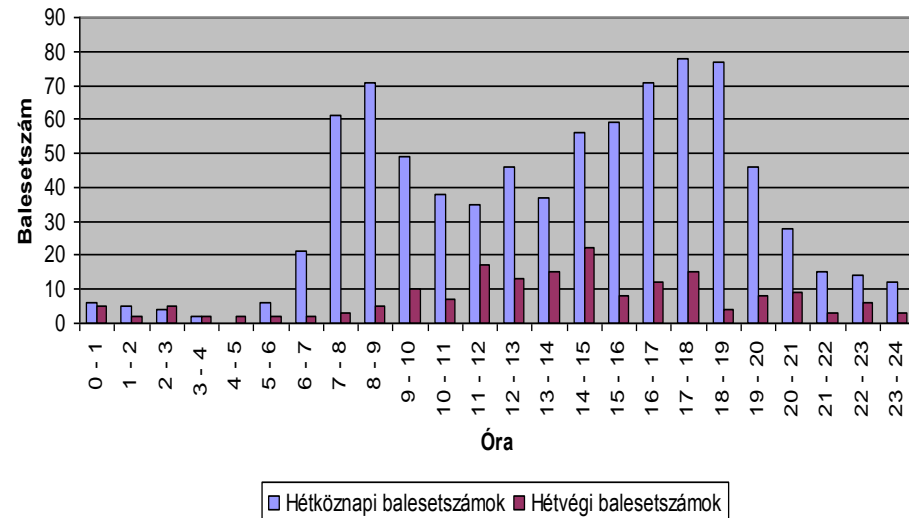
(2010. augusztus - 2013. április között vizsgálva)



A grafikont összeállította: Kilián.Zsolt@Kerékpárosklub.hu

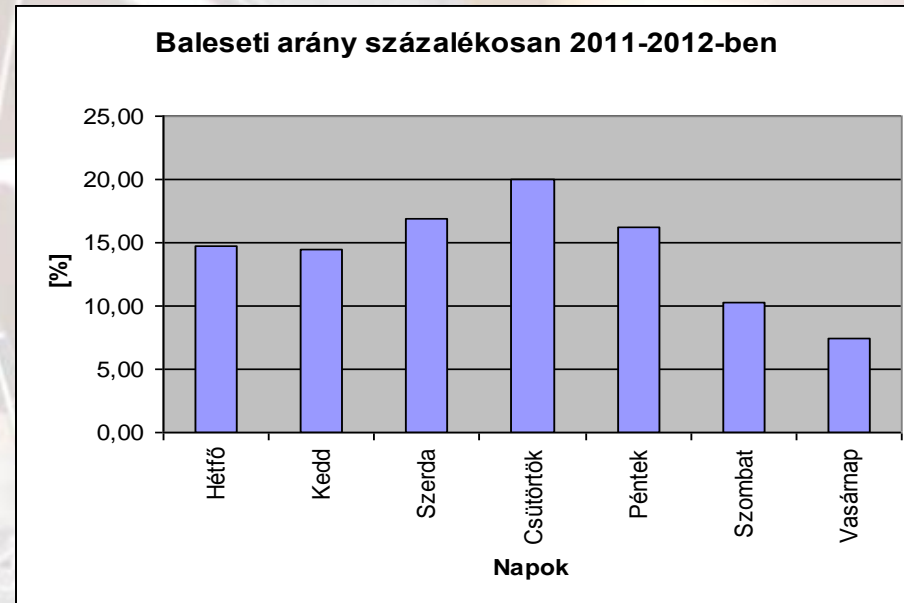
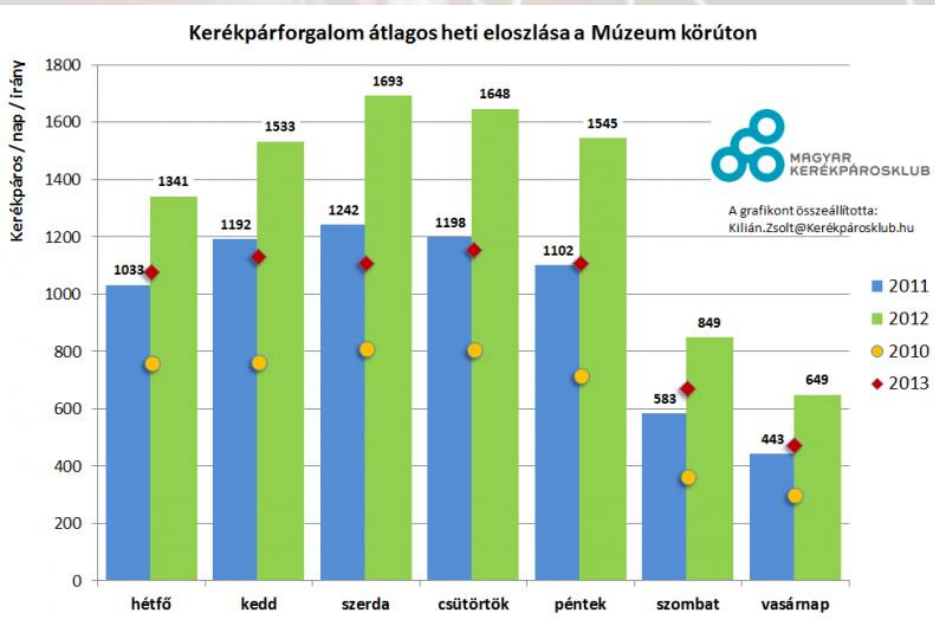


Balesetszámok napi bontása



Forgalom és balesetek napi bontása

Forgalomszámlálások és balesetek



Forgalom és balesetek órás bontása

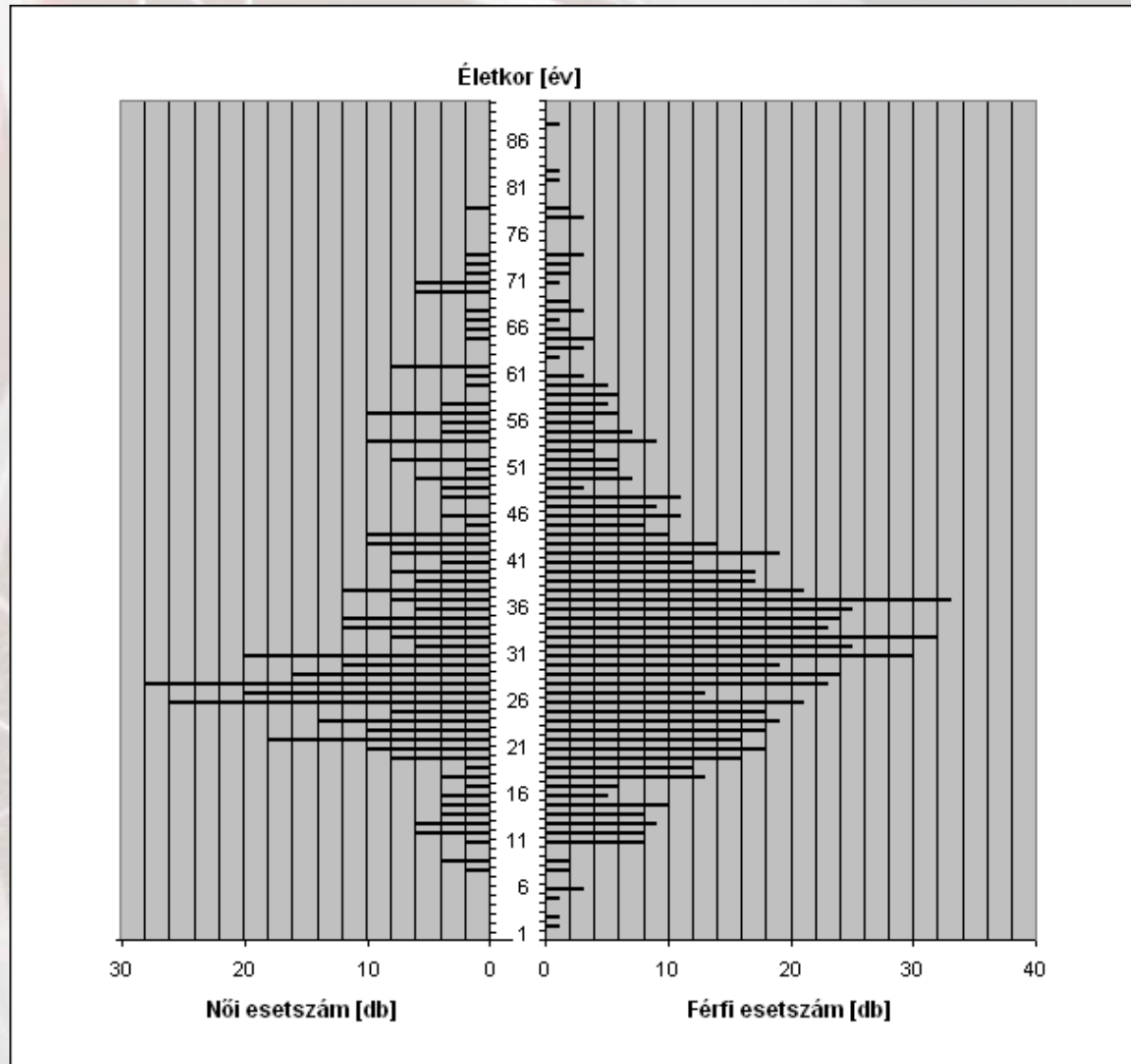
Alapadatok

- Az Excel-tábla oszlopai
 - A jelentésekből kinyerhető információk
 - Számított értékek
- Módszertan
 - A jelentések szöveges része
 - Részletesebb infrastruktúra-adatok
 - Százalékszámítás, átlagszámítás

Adatok egy egységben

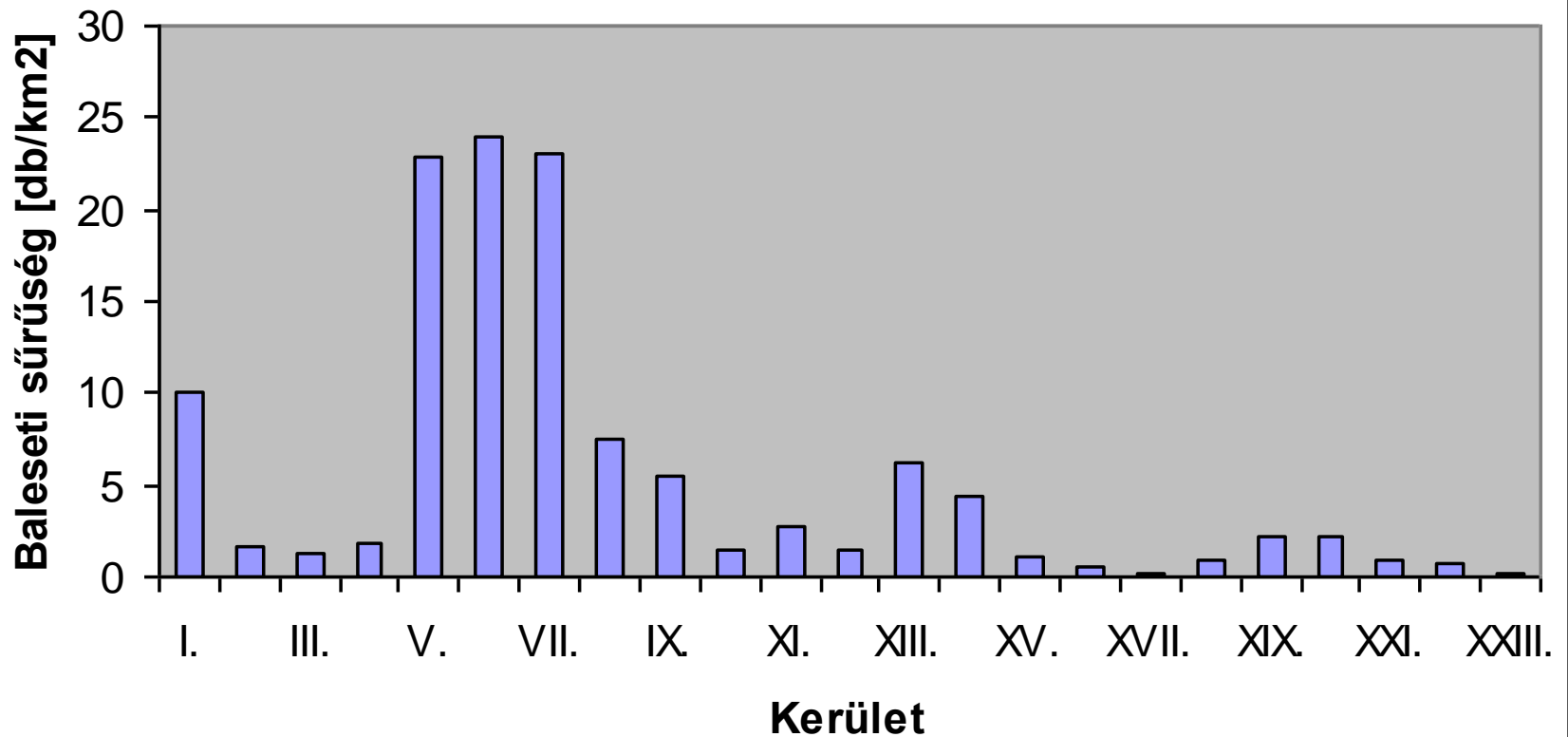
- Okozók és részesek
- Nemek és életkor
- Sisakhasználat, ittasság, jogosítvány
- Térbeli, időbeli kérdések
- Jellemző balesettípusok

Balesetet szenvedett kerékpárosok

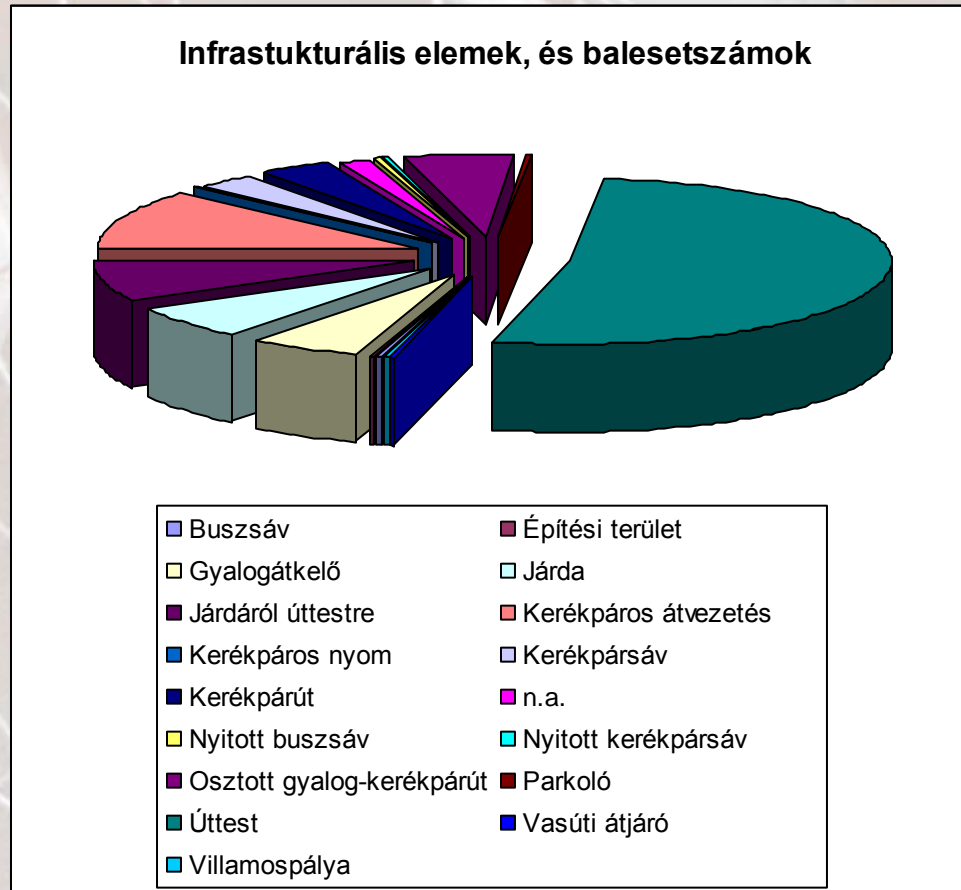


Kerékpáros balesetek

Baleseti sűrűségek kerületenként 2011-2012-ben



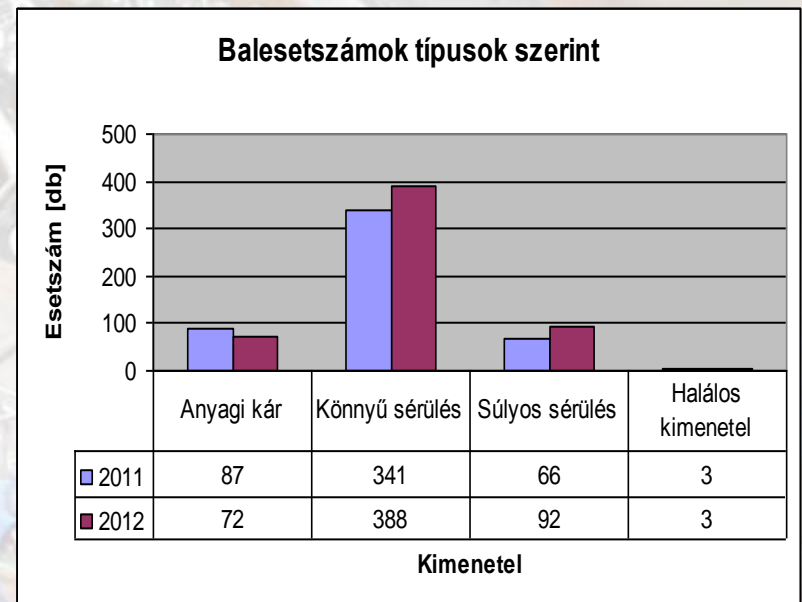
Adatok egy egységben



Baleseti arányok különböző infrastrukturális elemeken

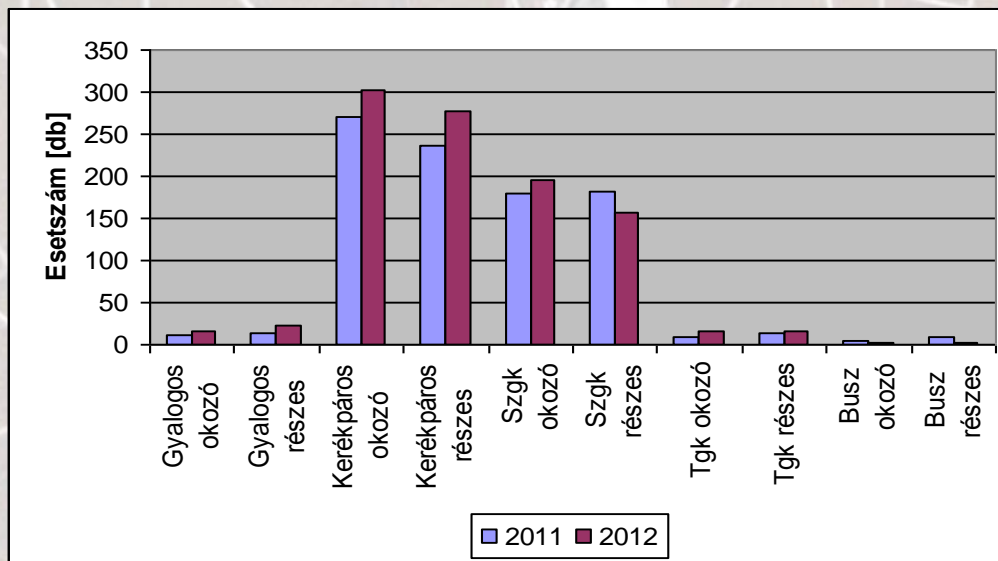
Változások 2011 és 2012 között

- Balesetszámok, kimenetelek változása
 - Össz-balesetszám nő
 - Anyagi káros balesetek csökkennek
 - Halálos sérülések stagnálnak, többi nő

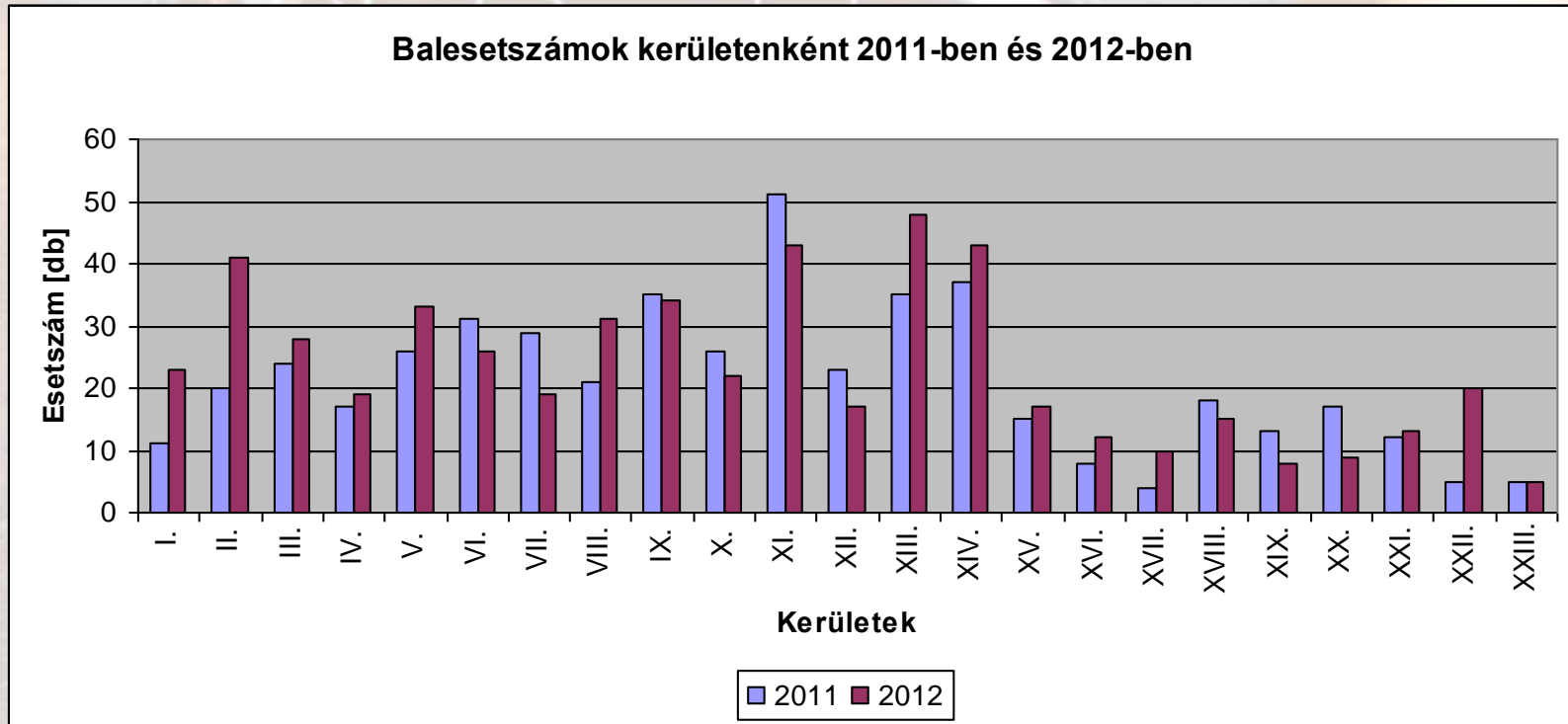


Változások 2011 és 2012 között

- Okozók, részeseek
 - Kerékpáros-személygépkocsi szereplők
 - Személygépkocsi részeseek csökkennek



Változások 2011 és 2012 között



Balesetszámok változása kerületenként

Javaslatok a baleset-megelőzésre

- Gócpontvizsgálat a Metróber-vizsgálat alapján
 - Kőbányai út – Liget tér
 - Goldmann György tér – Pázmány Péter sétány
 - Döbrentei tér
 - Egyéb helyeken nem jelentős a kockázat, vagy nem gócpont

Javaslatok a baleset-megelőzésre

- Kockázatos helyszínek, útvonalak
 - Stefánia úti S-kanyar
 - Könyves Kálmán körút - Praktiker parkoló
 - Üllői út a Nagyvárad tértől a Kálvin térig
 - Bartók Béla út
 - Baross utca
 - Mogyoródi út
- Oktatás
- Sisakhasználat
- Safety in numbers

Eredmények

- Gócpontok kevésbé hangsúlyosak a vártnál
- A balesetszám növekedése kisebb arányú a kerékpárosok számának növekedésénél
- A kerékpáros forgalom integrációja szükséges
- További vizsgálatok lehetőségei

A yellow bicycle symbol and a yellow question mark are painted on a dark asphalt surface. The bicycle symbol is positioned above the question mark. The text 'Köszönöm a figyelmet!' is overlaid in white with a black outline across the middle of the image.

Köszönöm a figyelmet!