



*XVII. A magyar közlekedés helyzete az EU-ban  
(Változó körülmények, újszerű kihívások a vasúti és a közúti közlekedés területén)  
Kápolnásnyék, 2013. február 21.*

## **A vasúti közlekedés az NKH „szemüvegén keresztül”**

*Alscher Tamás  
főosztályvezető*

*Vasúti Főosztály*



# Nem mindegy, hogy milyen szemüvegen keresztül nézünk ...



Hazai körkép



Európai körkép

**De, mindegy csak a lényeg az,  
hogy tisztán lássunk!**





<b>Vasútügyi tevékenység</b>	<b>Esetszám</b>
<b>Vasúti pálya engedélyek</b>	<b>390</b>
<b>Vasúti jármű engedélyek</b>	<b>1 071</b>
<b>Vasútegészségüggyel kapcsolatos tevékenység</b>	<b>750</b>
<b>Vasúti járművezető képzés és vizsgáztatás összesen</b>	<b>4 434</b>
<b>Vasúti egyéb engedélyek</b>	<b>7</b>
<b>Szakhatósági közreműködés</b>	<b>82</b>
<b>Egyéb vasútügyi tevékenység</b>	<b>202</b>
<b>Vasútügyi ellenőrzés</b>	<b>961</b>
<b>Összesen:</b>	<b>7 897</b>



## Infrastruktúra fejlesztések:

- Országos közforgalmú vasutak;
- Helyi közforgalmú vasutak

## Vasúti jármű beszerzések:

- ALSTOM járművek
- CAF / PESA / SKODA villamosok
- Elvi előzetes engedélyek → közbeszerzés

## Humán Erőforrás

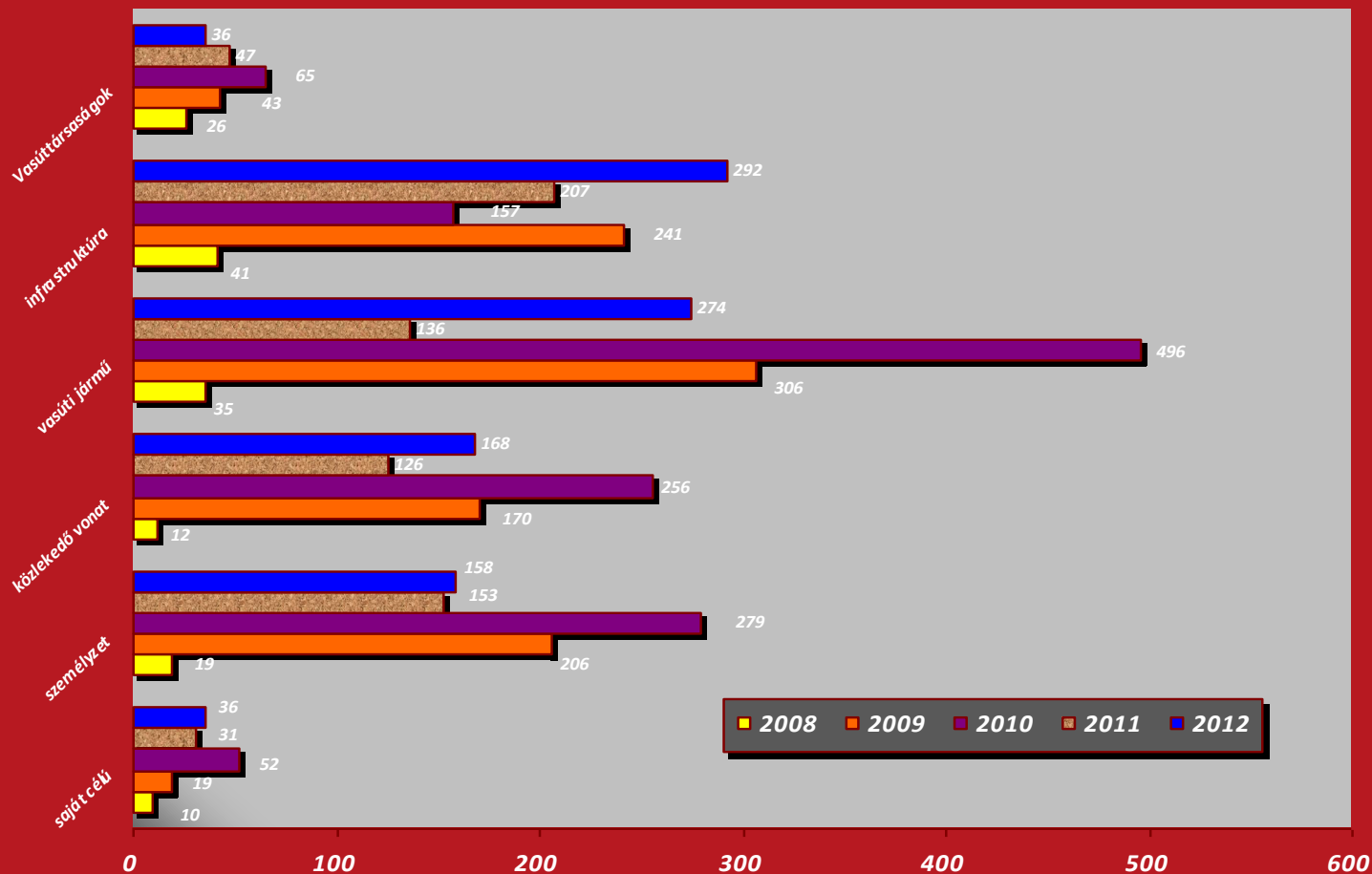
- Korszerű technika a VEÜ tanúsító szervezet
- KTI vizsgaközpont
- Korszerű okmányok

*Pozitív események*

by (Dudu)



## Ellenőrzési adatok



*Közlekedésbiztonság*



## *Lássunk tisztán !*



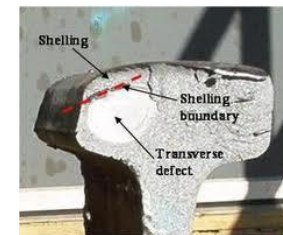
**2012. február 25-én, Rácalmás állomásra behaladó vonatba sorozott vasúti kocsik siklása**



**2012. május 12-én Gödöllő és Aszód között közlekedő vonat utolsó hat kocsijának siklása során történt közlekedésbiztonságot veszélyeztető események.**



**HC**



**Közlekedésbiztonság**



**RISC (66. ülésen túl)**

**4. Vasúti csomag**

**TSI-k módosítása (ENE, INF, PRM,  
stb.)**

**Kockázatelemzés**



**Cross Audit**

**Cross Acceptance (GIG + BMVIT –  
NKH)**

**Több mint 60 munkabizottság**

**18 féle regiszter**

**Konferenciák**



**Tevékenységeink**



# Hogy mi legyünk Európa Középe



*„Tükör” ?*



*Nemzeti Vasúti Bizottság*





**KÖSZÖNÖM A FIGYELMET**

