

Turizmus és közösségi közlekedés a Velencei-tó partján



MAGYARORSZÁG
Szívedhez legközelebb

Bodrogai László
Magyar Turizmus Zrt.
Közép-Dunántúli Regionális Marketing Igazgatóság

A Közép- Dunántúli Régió



MAGYARORSZÁG
Szívedhez legközelebb

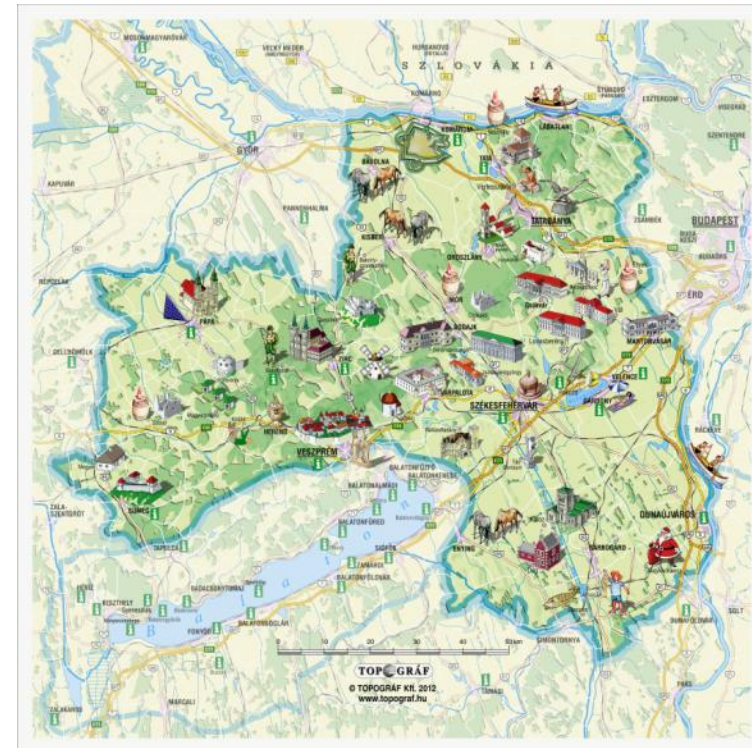


TOPOGRÁF

© TOPOGRÁF Kft. 2012
www.topograf.hu

Közép-Dunántúl

- Szolgáltatók száma a régióban:
1000< szolgáltató összesen, ebből
232 kereskedelmi szálláshely
170 egyéb szálláshely
323 Önkormányzat
12 Tourinform iroda
9 helyi, 3 térségi TDM



egy kis Statisztika

- A KSH friss adatai alapján:

	2012. 1-7. hónap			2011. 1-7.hónaphoz viszonyítva		
	belföld	külföld	összesen	belföld	külföld	összesen
Vendégszám	160 786	51 562	212 348	96,9 %	107,6 %	99,3 %
Vendégéjszaka szám	350 141	166 504	516 645	97,5 %	109,2 %	101 %

TOP 3 küldőország:

Németország, Ausztria, Hollandia



Húzótermékek a régióban

- kulturális turizmus
- aktív turizmus (kerékpár, bakancsos túrák, horgászat, extrém sportok)
- vízparti turizmus (Velencei-tó, Tata)
- wellness turizmus
- fesztiválok, nagyrendezvények



Közép-Dunántúl **2013**-ban az **országos** kommunikáció

„zsongás”

- Vízparti turizmus, kultúra, fesztiválok – **június**
– **július** – **augusztus**



Mit csinál a Közép-Dunántúl 2013-ban?

- A kiemelt időszakban:
A „zsongás” jegyében „Nyár a Közép-Dunántúlon”
- Az országos kampányokhoz kapcsolódóan régiós akciókat szervezünk az év során.
 - „Közép-Dunántúl a legendák régiója”
 - „Aktívan a Királyok nyomában”
 - Wellness kampány



Mit csinál a Közép-Dunántúl 2013-ban?

- Részt veszünk **belföldi turisztikai kiállításokon** (Budapest, Debrecen, Veszprém, Szeged), egyéb rendezvényeken, fesztiválokon
- Tervezünk több **külföldi kiállítást** is (Bécs, Pozsony, Prága), amelyre partnerként várjuk a szolgáltatóinkat
- A régió jövőre is számos **külföldi tanulmányút** célpontja lesz (cseh, osztrák, lengyel, spanyol, szlovák, benelux)



VELENCEI-TÓ

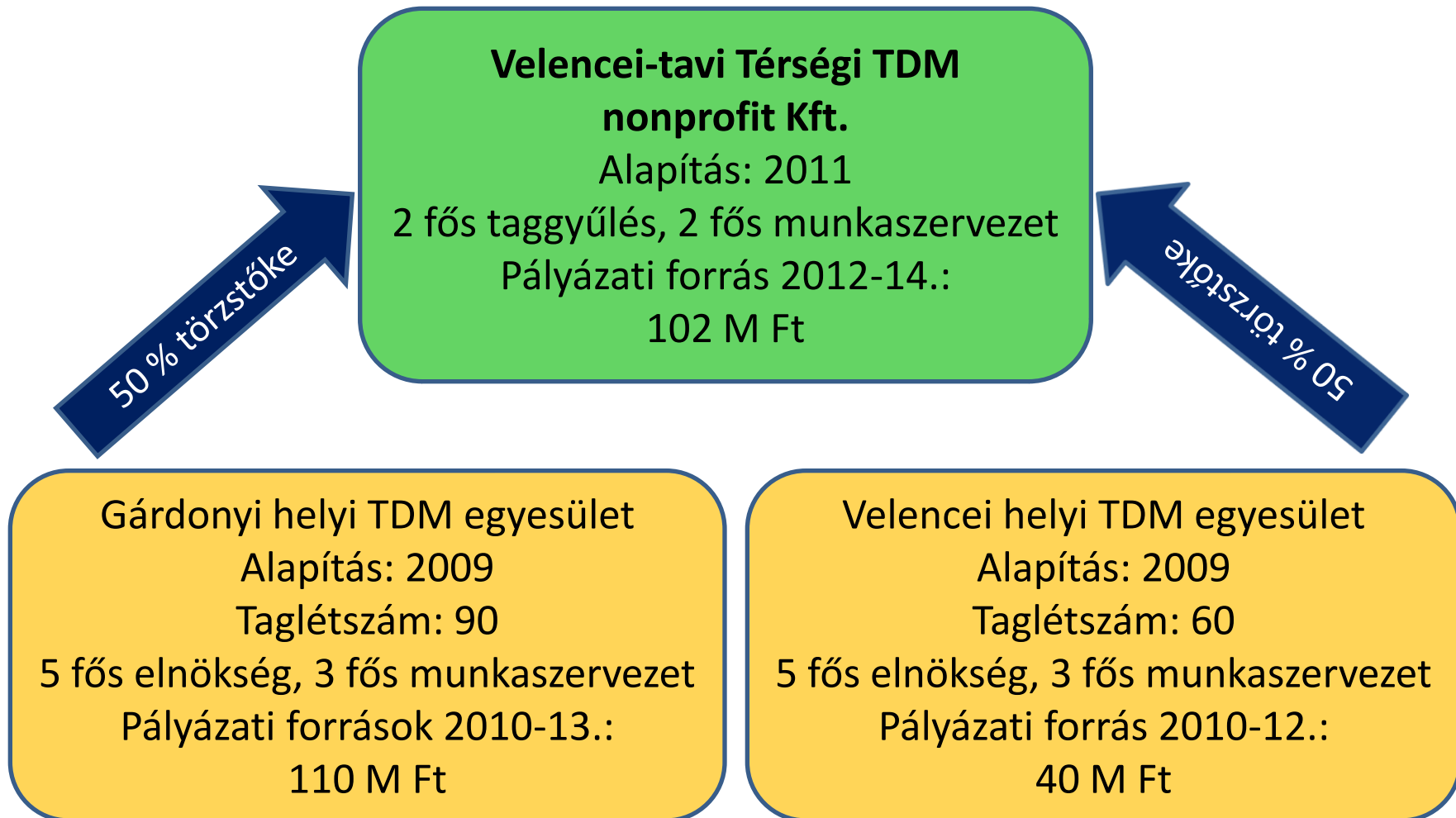
Az utazás:

A közlekedés turizmusban betöltött elsődleges funkciója az összekötő szerep, mely megteremti a kapcsolatot emberek, régiók, nemzetek, kontinensek között, így a turizmus legfontosabb struktúra alkotó eleme.



MAGYARORSZÁG
Szívedhez legközelebb

Turisztikai szervezetek a Velencei-tónál





VELENCEI-TÓ

A Velencei-tó megközelíthetősége



A Velencei-tó Budapesttől 50, Székesfehérvártól 18, Balatontól 50 km-re található.

A déli oldalon a **7-es főút**, az északi oldalon az **M7-es autópálya** kerüli meg, így busszal, személygépkocsival könnyen megközelíthető.

A déli parton fut a Budapest-Székesfehérvár közötti **vasútvonal**, melyet nemrégiben újítottak fel teljes hosszában.





VELENCEI-TÓ A vasúti közlekedés

A vasúti közlekedés kiemelt szerepet tölt be a térség életében, nem csak a nyári turista szezonban, hanem a mindennapokban is. Sok iskolás és felnőtt ingázik nap mint nap elsősorban Székesfehérvárra vagy Budapestre, illetve a közeli településekre tanulni, dolgozni. A menetrend ennek megfelelően alakul, a kora reggeli órákban félóránként, utána egész nap óránként járnak a vonatok. A nyári időszakban jellemzően nem csak a személyvonatok, de a gyorsvonatok is megállnak a Velencei-tó állomásain.





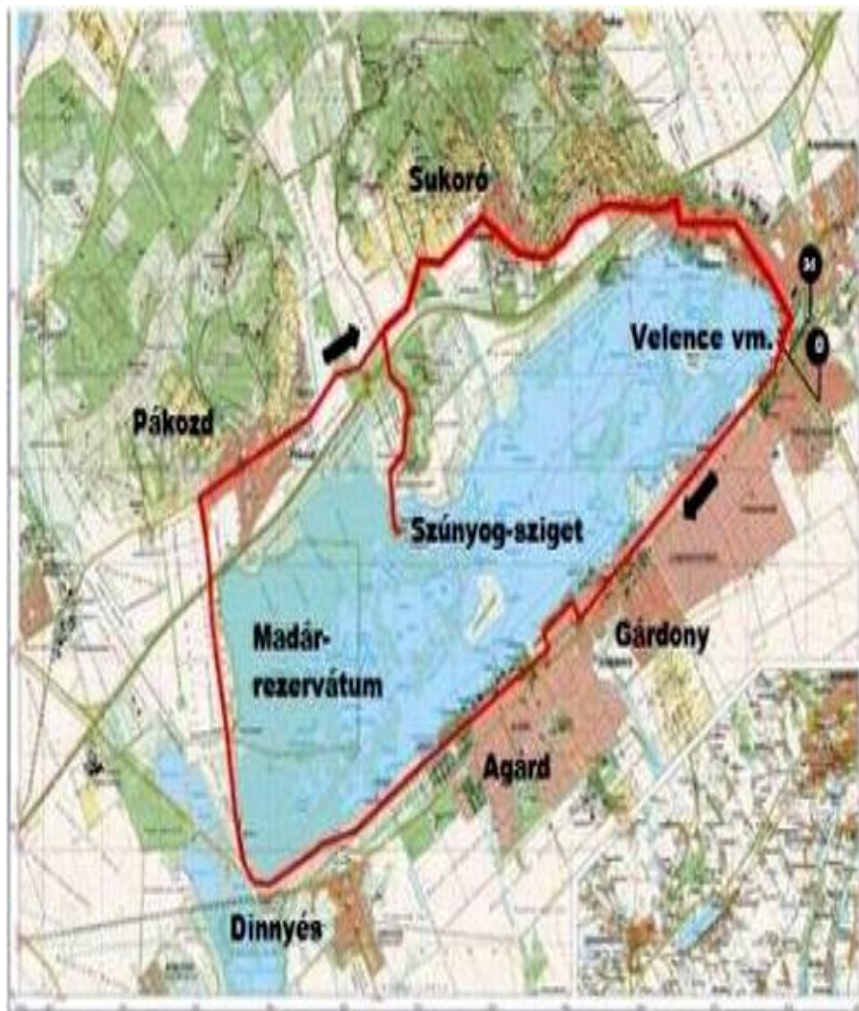
Közlekedés és turizmus a térségben - hajózás

Inkább turisztikai élmény, mint funkcionális közlekedés a Velencei-tavon a hajózás. A tavon három hajó szállítja az utasokat menetrendszerűen, vagy azon kívül is Agárd, Gárdony és a pákozdi Szúnyog-sziget között, a hajók kerékpárszállításra is alkalmasak. A menetrendszerű járatok mellett számos, különböző programmal összekötött járat is van, például halászlétúra a Szúnyog-szigetre, napfelkeltekor vagy napnyugtakor, illetve különböző jeles napok alkalmával.





Közlekedés és turizmus a térségben - kerékpározás



A kerékpározás népszerű hobbi, sport a tó környékén, ezt emelte magasabb színvonalra a 2010-ben átadott, az egész tavat körülölelő kerékpárút. Rengeteg kerékpáros programot szerveznek a tó körül, a kerékpár kölcsönzők pedig rugalmasan alkalmazkodva a kereslethez, akár a helyszínre is viszik a kerékpárokat. A kerékpárutak fejlesztése ezzel még nem zárult le, újabb pályázatok segítségével tovább nő a kerékpárutak hossza.



A TAVAK KÖRÜL

Internetos előnevezés és kedvezményes szállásfoglalás honlapunkon

MAGYARORSZÁG VELENCEI-TÓ
 Székhely: 82-000000 www.velecei-to.hu

Tósport
 sport rendezvények
 www.tosport.hu

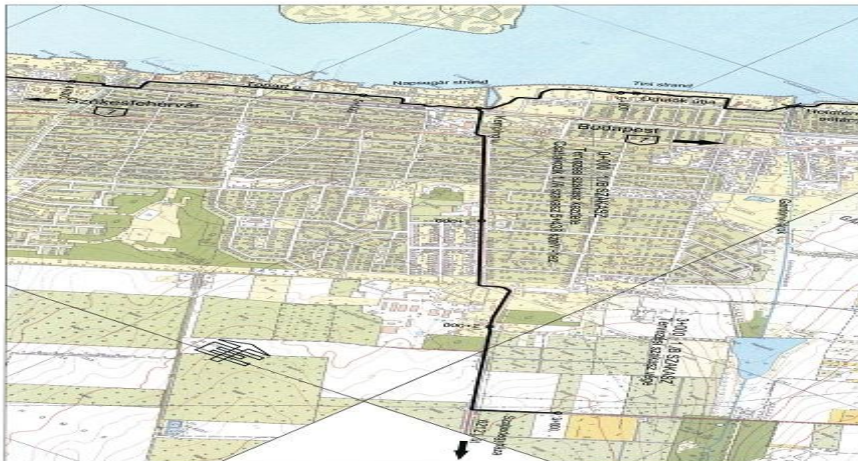
TOUR DE VELENCEI-TÓ

2012.05.12-13.
RAJT-CÉL: VELENCE, DRÓTSZAMÁR KEMPING

TÁVOK
 ASZFALTON: 30, 60, 110 KM
 TEREPEN: 30, 60 KM
 ASZFALTON: CSALÁDI TÚRA 30 KM



Közlekedés és turizmus a térsgben – a tervezett kerékpárút





VELENCEI-TÓ Túraútvonalak

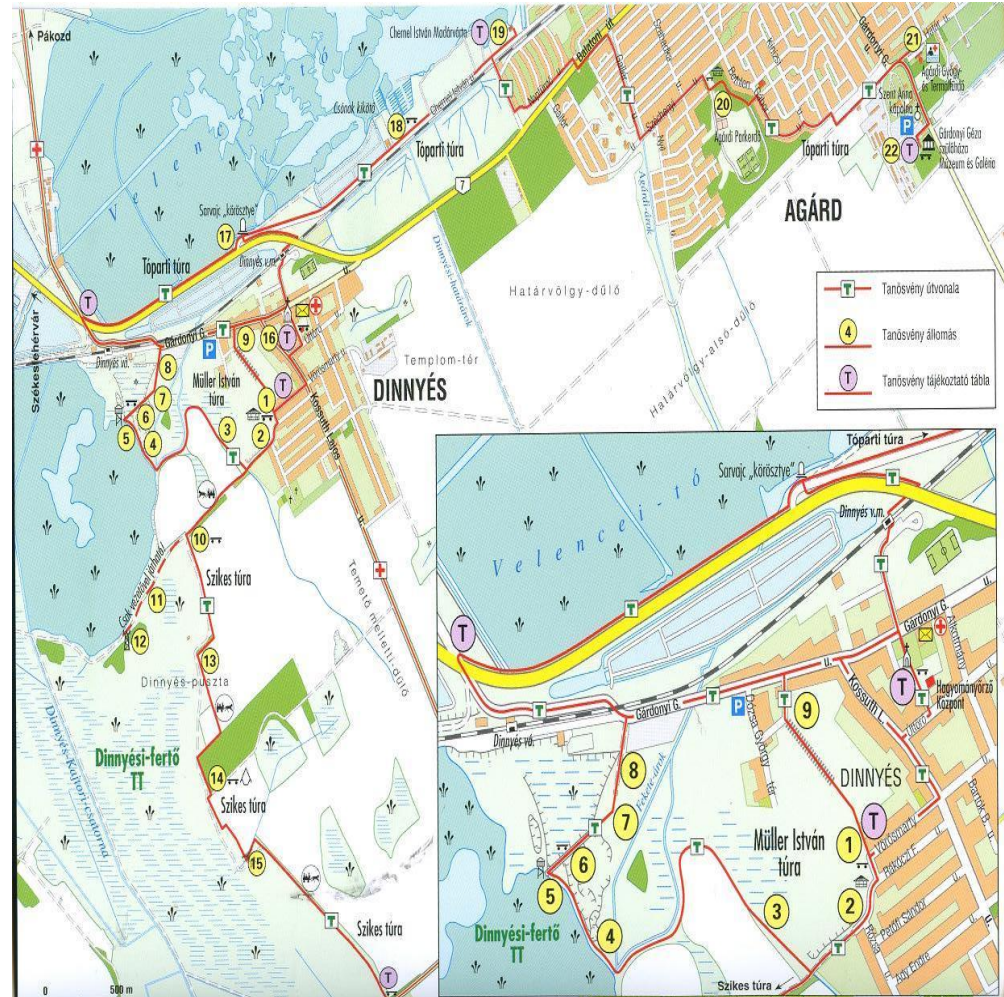
A Velencei-tó északi és déli partja is várja a túrázókat. Az északi parton, a Velencei-hegységben 12 hosszabb – rövidebb túraszakasz és számos látnivaló (Ingókövek, Anikó-forrás, Nadapi szintezési ősjegy) található.





VELENCEI-TÓ Túraútvonalak

Dinnyési fertőn három útvonalat járhatnak be az érdeklődők a „Madárdal-tanösvény” keretében és ismerhetik meg a helyi növény- és állatvilágot.



Egyéb extrém lehetőségek

1992 óta rendezik meg mindennyáron az agárdi Parkerdőben a Hőlégballon Karnevált.



A székesfehérvári Albatrosz Repülő Egyesület Repülő's túrái során a Velencei-tó is célterület





TRANSDANUBE PROJEKT

- A **DUNA** a “legnemzetközibb” folyó a világon. (10 országon keresztül)
- A folyó maga a történelem, és egyben **az egyik legfontosabb kapocs** a Délkelet-európai régiók között.
- Számos kezdeményezés a **Duna-régió fejlesztésének** segítése érdekében.
- A 2011. áprilisi “**EU stratégia a Duna régióért**” aláírása által a tagállamok kinyilvánították akaratukat a közös cselekvésre.





TRANSDANUBE PROJEKT

- **2011 novemberében** került **benyújtásra** a Délkelet-Európai Transznacionális Együttműködési Program 4. körös felhívására.
- A projekt **2012 októberében kezdődött, és 2014 szeptemberéig tart.**
- Résztvevők: **8 ország 14 projekt partnere** (több mint **30 stratégiai partner** és megfigyelő nemzetközi, nemzeti és regionális szinten.
- **Cél:** megvalósítani/átültetni a **fenntartható mobilitással** és turizmussal kapcsolatos “soft” elemeket az érintett régiókban.





A TRANSDANUBE PROJEKT CÉLJA

- A **Duna-mentén fekvő városok és régiók között fenntartható, környezetbarát közlekedés** menedzsment lehetőségeket kínáljon: **VONAT**, busz, hajó, kerékpáros és egyéb alternatív közlekedési összeköttetések.
- Különösen nagy **hangsúly** a turisztikai régiók, illetve a nemzeti parkok közötti **környezetbarát közlekedési összeköttetésre**.
- Egy, a fenntartható közlekedési megoldásokkal és jó gyakorlatokkal foglalkozó **helyzetelemzés** képezi majd a közös közlekedési/turisztikai elképzelések alapját a Duna régióban.





MAGYARORSZÁG
Szívedhez legközelebb